



votre partenaire chaud-froid

CATALOGUE PROFESSIONNEL



CHAUFFAGE



DÉSHUMIDIFICATION



CLIMATISATION



RAFRAÎCHISSEMENT D'AIR



TRAITEMENT DE L'AIR

2024 • 2025

LOCATION - VENTE - SERVICES

COLLECTIVITÉ | INDUSTRIE | AGRICOLE | ÉVÈNEMENTIEL | TERTIAIRE

polypoles
votre partenaire chaud-froid
VENTE - LOCATION - SERVICES

polypoles

Depuis plus de 35 ans, nous proposons des solutions personnalisées en location et vente de climatisation, chauffage, ventilation et traitement de l'air.

Nous nous engageons envers chaque client en mettant en œuvre la solution la plus adaptée, depuis l'étude jusqu'à la mise en place. Grâce à nos 7 agences nationales, nous assurons une proximité maximale et une livraison dans toute la France possible en moins de 48h.

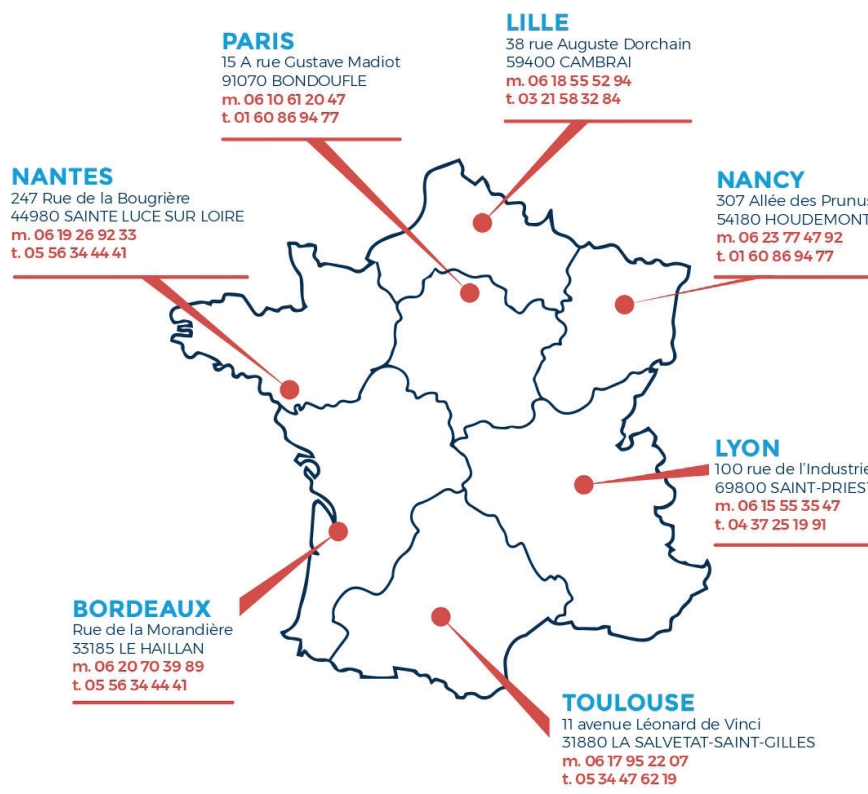
Nos atouts :

- Parc de location de 6000 machines révisées et entretenues,
- Concept plug & play et appareils ultra mobiles,
- Stock important de matériel neuf,
- Bureau d'étude intégré avec DAO/CAO et Bilan thermique,
- Techniciens qualifiés avec CACES, habilitations électriques et fluidiques,
- Service clé en main avec livraison, montage, mise en service et maintenance,
- Assistance téléphonique 24h/24, 7j/7.

CONTACT CENTRAL
0810 020 851

n°Azur : prix d'un appel local
info@polypo.com

Nos agences



SYSTEME BMS FLOWAIR

Le système global BMS FLOWAIR que POLYPOLES a sélectionné et testé depuis 2018 permet d'avoir une gestion fine de l'ensemble des paramètres du chauffage et de la ventilation de vos locaux industriels et commerciaux depuis la T-BOX :

Consigne d'ambiance, consigne de zone, plages horaires, consigne de destratification, consigne de renouvellement d'air, consigne anti-gel. L'apport énergétique est optimisé et les économies d'énergies sont importantes comparées à un système traditionnel.



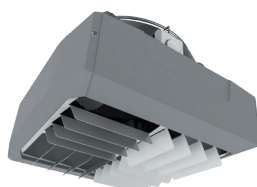
Contrôle de l'ensemble des appareils pilotés depuis la T-BOX

- Système de régulation intelligent
- Technologie innovante
- Compatible GTB / GTC suivant protocole



LEO-EL

Aérotherme



LEO-D

Destratificateur



SLIM / ELIS-T / ELIS G

Rideaux d'air chaud (voir p.4)

Caractéristiques techniques :	LOCATION & VENTE				
	AÉROTHERME		DESTRATIFICATEUR		
	LEO-EL S BMS	LEO-EL L BMS	LEO-D S BMS	LEO-D L BMS	LEO-D XL BMS
Puissance (kW)	6 - 10,8	8,8 - 16,3 - 19,5	-	-	-
Débit d'air 3 vitesses (m³/h)	1250 - 1600 - 2000	1700 - 2800 - 4250	1900 - 2200 - 2500	2800 - 4200 - 5200	3900 - 6100 - 7200
Portée maximale de l'air (m)	14	24	8	-	-
Tension (50 Hz) (V)	3 X 400V + N + T		Mono 230V		
Intensité Max (A)	15,6	31	0,3 - 0,4 - 0,5	0,6 - 1,0 - 1,3	1,3 - 1,6 - 2,0
Puissance ventilateur (W)	70 - 90 - 130	120 - 240 - 300	70 - 80 - 110	120 - 200 - 280	260 - 350 - 450
Poids (kg)	19,7	27,8	9	14	19,5
Dimensions L x P x H (cm)	60 x 52 x 51	66 x 62 x 60,5	55 x 48 x 34,5	65 x 58 x 35,5	83 x 68 x 47,5
Hauteur maxi recommandée (m)	3	6	8	13	15
Degré IP	IP20 (armoire commande IP65)		IP54 (armoire commande BMS : IP65)		
Niveau sonore max. (dB(A))	56	64	57	65	73

« Les aérothermes LEO sont également disponibles en énergie EAU CHAUDE ou EAU FROIDE (voir p.11 et p.24) »

RIDEAUX D'AIR CHAUD COMPATIBLES AVEC SYTEME BMS

Le rideau d'air permet de créer une barrière entre l'air extérieur et l'air intérieur. Il est généralement installé au niveau des portes d'entrées : hangars, magasin, entrepôt. Il peuvent être couplé à une batterie électrique (modèles «E») pour faire un complément de chauffage à l'ouverture/fermeture de portes. Les rideaux d'air FLOWAIR peuvent être pilotés et programmés depuis la T-box.

Applications Tertiaires :

Magasin / Bureau / Restaurant



SLIM

Caractéristiques techniques :	LOCATION & VENTE					
	E - 100	E - 150	E - 200	N - 100	N - 150	N - 200
Puissance [kW]	2 - 5	3 - 9	4 - 12	-	-	-
Tension (50 Hz) (V)	3 X 400V + T ou Mono 230V			Mono 230V		
Consommation électrique max. (kW)	5/2	9/3	12/4	0,14	0,2	0,23
Intensité Max (A)	8,5/2	13/3	17,3/4	0,6	0,8	1
Degré IP	20					
Débit [m ³ /h] ⁽¹⁾	800 - 1300	1250 - 2200	1400 - 3000	800 - 1400	1300 - 2300	1300 - 3000
Niveau de pression acoustique [db(A)] - 3 m ⁽²⁾	44 - 56,5	41 - 55	34,5 - 58	43,5 - 58	42 - 57	34,5 - 57
Echauffement (ΔT) [°C] ⁽³⁾	4,0 - 24,0	6,0 - 32,0	6,0 - 36,0	-	-	-
Poids de l'appareil [kg]	15,1	14,7	24,6	15,1	19,6	23,8
Dimensions L x P x H (cm)	100 x 40 x 32	150 x 40 x 32	200 x 40 x 32	100 x 40 x 32	150 x 40 x 32	200 x 40 x 32
Portée [m] ⁽¹⁾	3,2					

(1) conformément à ISO 27327-1

(2) Niveau de pression acoustique donné pour un local avec une capacité d'absorption acoustique moyenne, volume de 1500 m³ ; coefficient d'orientation Q = 2 ;

(3) RAL 9003 et 9005.

ELIS-T



ELIS-G



*Montage horizontal ou vertical

Applications Industrielles : Logistique, entrepôt, porte sectionnelle...

Caractéristiques techniques :	LOCATION			LOCATION & VENTE	
	ELIS T E 100	ELIS T E 150	ELIS T E 200	ELIS G E 150*	ELIS G E 200*
Puissance (kW)	7,5	11,5	15,5	12	20
Débit d'air (m ³ /h)	2300	3900	5300	6300	8200
Puissance ventilateur (W)	390	420	460	690	1000
Tension (50 Hz) (V)	3 X 400V + T				
Intensité Max (A)	11	16	23	16	23
Poids (kg)	24	32	37	50	67
Dimensions L x P x H (cm)	105 x 38 x 40	154 x 38 x 40	203 x 38 x 40	156 x 66 x 55	208 x 66 x 55
Hauteur maxi recommandée (m)	4m			7,5m	
Degré IP	IP21 (armoire commande IP65)			CE - IP54	
Niveau sonore (dB(A))	56	61	64	66	68

*Disponible en ventilation seule (Modèles G)

AEROTHERMES ÉLECTRIQUES

L'aérotherme électrique représente une solution de chauffage simple, rapide et efficace, sans odeur ni fumée. Notre gamme offre la possibilité d'une utilisation au sol ou sur support mural.

Gamme standard

Caractéristiques techniques :	LOCATION & VENTE							
	RP33	RP9	RP15	RP22	GE18EAG	GEB 40	GEE 9	GEE 20
Puissance (kW)	0/1,65 /3,3	0/3/6/9	0/7,5/15	0/7,5/15/22	0/9,0/18	13/26/40	0/6/9	0/10 / 20
Mode ventilateur	-	-	-	-	Oui	-	-	-
Thermostat d'ambiance intégré	Oui	Oui	Oui	Oui	Oui. Externe en option.	Oui. Externe en option.	Oui	Oui
Tension (50 Hz) (V)	Mono 230V	3 X 400V + T				3 X 400V + N + T		
Prises Alimentation	Mono 16A +2m de câble	P17-TETRA - 16A	P17-TETRA - 32A			P17 - 63A/ 5PA	P17-TETRA - 16A + câble 1,2 m	P17-TETRA - 32A + câble 1,2 m
Intensité Max (A)	14,3	13	21,7	32	26	58	13	29
Débit d'air (m³/h)	400	780	990	2200	1700	3100	1700	3000
Poids (kg)	6,5	11	16	23	25,33	46/52	7,5	10
Dimensions L x P x H (cm)	25 x 36 x 38	45 x 34 x 51	38 x 49 x 56,5	52 x 58 x 64	83,6 x 43,7 x 55,2	87,0 x 63,0 x 77,0	38 x 49 x 56	53 x 39 x 51
Degré IP	IP44				IP20		IP44	



RP

Modèle RP : Thermostat électromécanique et sécurité de surchauffe intégrés. Prise P17-TETRA mâle intégrée (16 ou 32A) pour raccordement rapide. Le neutre n'est pas obligatoire.



GEE

Modèle GEE : Thermostat intégré électronique et sécurité surchauffe (câble 1,2m + prise P17-TETRA (16 ou 32A) fournie). Le neutre est obligatoire.



GE18EAG

Caractéristiques techniques :	LOCATION			LOCATION & VENTE	
	GEBN 6 EA	GEBN 9 EA	GEBN 18 EA	GE12-EHP	GE22-EHP
Puissance (kW)	6	9	18	6 - 12	15 - 22,5
Débit d'air (m³/h)	690	875	1490	1000	1500
Tension (50 Hz) (V)	3 X 400V + N + T			3 X 400V + N + T	
Intensité Max (A) V*	8,7	13	26	17,5	32,5
Poids (kg)	10	17	25	37	57
Dimensions L x P x H (cm) hors châssis	30 x 30 x 25	40 x 42 x 29	41 x 48 x 39	43 x 84 x 42	52 x 107 x 52
Degré IP	IP40				
Niveau sonore à 3m (dB(A))	50	55	61	65	69
Longueur gainable max (m)	-	-	-	10	

*Disponible sur demande en 3 X 230V + N + T

Gamme DIEMO



GEBN

Modèle EA : Avec prise Harting pour brancher un thermostat déporté ou tout autre organe de commande. (Sinon Modèle E)

De série : Résistances blindées tubulaires en acier inoxydable. Structure métallique laquée. Orientation réglable par poignée. Sécurité de surchauffe à réarmement manuel.

Gamme CENTRIFUGE



GE-EHP

Accessoires : Thermostat mécanique ou électronique. Support pour montage mural. Résistance de dévoltage pour fonctionner SANS NEUTRE.

Modèle GE-EHP : Les chauffages électriques de la gamme GE-EHP sont mobiles et permettent de chauffer à haute température des enceintes confinées. Les chauffages sont gainables et existent en 12 et 22 kW.

ELECTRIQUE INFRAROUGE

Infrarouge à rayonnement non lumineux

Caractéristiques techniques :	LOCATION & VENTE		
	HOT TOP 1500	HOT TOP 2400	HOT TOP 3200
Puissance (kW)	1,5	2,4	3,2
Tension (50 Hz) (V)	Mono 230V		
Intensité Max (A)	7,8	10,4	13,9
Degré IP	IP55		
Dim. L x l x H (cm)	110 x 20,1 x 5,8	155 x 20,1 x 5,8	195 x 20,1 x 5,8
Poids (kg)	6,55	7,8	9,8

Le HOT TOP au design chic et moderne est un chauffage rayonnant sans lumière, apportant une chaleur confortable et enveloppante.

Existe avec télécommande + 3 puissances de chauffe (modèle HOT TOP)

Infrarouge d'atelier

Caractéristiques techniques :	LOCATION	LOCATION & VENTE	
	STANDARD	LOW	LOTUS
Puissance (kW)	1,5/3		0,8/1,6/2,4
Tension (50 Hz) (V)	Mono 230V		
Intensité Max (A)	6,5/13		3,5/7/10,5
Poids (kg)	18	13	6
Dim. L x l x H (cm)	56 x 53 x 96	61 x 68 x 85	40 x 37 x 52

Le STANDARD et le LOW possèdent 2 lampes permettant 2 puissances de chauffage. Ils sont mobiles grâce à leurs 4 roulettes (dont 2 avec freins). Le LOTUS possède quant à lui 3 résistances céramiques (sans lumière) et donc 3 puissances de chauffage.

Infrarouge d'extérieur / intérieur

Caractéristiques techniques :	LOCATION & VENTE		
	PETALO	HATHOR 2000	HATHOR 6000
Puissance (kW)	1,8	2	6
Tension (50 Hz) (V)	Mono 230V		3 X 400V + N + T
Intensité Max (A)	7,8	13	9
Degré IP	IP55	IP65	
Tubes Lampe(s)	1		3
Poids (kg)	2,7	1,7	3
Dim. L x l x H (cm)	45 x 21 x 10	23,5 x 49,6 x 31,3	51,5 x 49,6 x 31,3

Les infrarouges PETALO et HATHOR possèdent des lampes longues durées. Leur lumière est non éblouissante et leur Indice de Protection permet une utilisation extérieure abritée.

NB: Modèles ATEX disponibles sur demande

Applications :

- Locaux mal isolés thermiquement
- Postes de travail provisoires
- Postes de travail en extérieur
- Chauffage de zones



HOT TOP



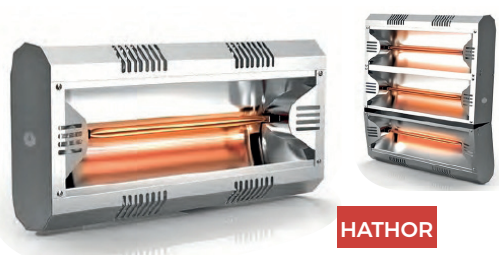
STANDARD



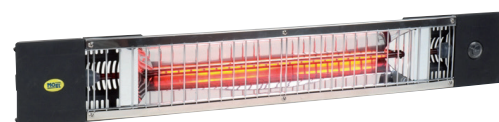
LOW



LOTUS



HATHOR



PETALO

FILOUL - MOBILE



DIEMO EC



Gamme DIEMO EC

Caractéristiques techniques :

	LOCATION & VENTE		
	EC260	EC480	EC810
Puissance nominale (kW)	24,8	45,1	80
Rendement	90%	91%	91%
Tension (50 Hz) (V)	Mono 230V		
Débit d'air (m³/h)	1500	3000	3800
Conso fuel (litres/heure)	2,4	4,5	7
Intensité (A)	1,3	3,3	4
Volume réservoir (litres)	40	80	120
Niveau sonore 1 m (dB(A))	75	73	74
Poids à vide (kg)	58	105	131
Dim. L x l x H (cm)	125 x 49 x 69	163 x 62 x 98	216 x 65 x 98
Diamètre Cheminée (mm)	150	150	180
Diamètre sortie d'air (mm)	300	400 ou 2 x 300	400 ou 2 x 300

Avantages :

- Chambre de combustion nouvelle génération à échangeur haut rendement (>90%).
- Production d'air chaud exempt de gaz brûlés au meilleur coût.
- Utilisation intérieure en raccordant une cheminée sur l'extérieur, ou utilisation extérieure grâce à un dispositif de gaines souples ou rigides.



Gamme IMA

Caractéristiques techniques :

	LOCATION & VENTE				
	111MONO	150MONO	200MONO	150RHP	200RHP
Puissance nominale (kW)	110	150	200	150	200
Débit d'air (m³/h)	10000	9000	10000	11000	13000
Conso fioul (l/h)	10,9	14,8	19,4	14,8	19,4
Tension (50 Hz) (V)	Mono 230V			3 X 400V + N + T	
Intensité Max (A)	7,5	15		9	10
Poids (kg)	340	385	425	385	425
Dim. L x l x H (cm)	223 x 78 x 134	246 x 84 x 151	271 x 91 x 152	246 x 84 x 151	271 x 91 x 152
Ø Gaine (mm)	520		630	520	630
Ø Cheminée (mm)	200				



IMA

Applications : Industrie - Grands volumes - Événementiel - Chantier - BTP



Avantages :

- Les générateurs d'air chaud mobiles IMA sont équipés en standard de brûleurs fuel WEISHAUP.
- Les débits d'air importants permettent une montée rapide en température.
- Utilisation intérieure ou extérieure. Sortie d'air chaud très modulaire (soufflage direct, ou par une ou plusieurs gaines).
- Pilotage par thermostat mécanique ou programmable.

FILOUL - BIOFILOUL



Ces chauffages peuvent fonctionner au biocarburant HVO100 et fioul

Gamme DIEMO EC B



DIEMO EC B

Caractéristiques techniques :

	LOCATION & VENTE		
	EC 34 B	EC 49 B	EC 85 B
Puissance nominale (kW)	34	49	85
Rendement	>90%		
Débit d'air (m ³ /h)	1800		3300
Tension (50 Hz) (V)	Mono 230V		
Conso fuel (litres/heure)	3,2	4,7	8,1
Puissance électrique (W)	800		1060
Volume réservoir	65		105
Indicateur de niveau (litres)			
Intensité Max (A)	3,5		4,6
Poids net / brut (kg)	61 / 76	67 / 84	101 / 123
Dim. L x l x H (cm)	124 x 58 x 100	135 x 58 x 100	160 x 70 x 115
Diamètre cheminée (mm)	150		
Diamètre sortie d'air (mm)	300	400	400 ou (2 x 300 avec culotte de sortie)

Les générateurs d'air chaud DIEMO EC sont alimentés au biofioul, c'est une solution innovante pour répondre à vos besoins de chauffage avec efficacité, respect de l'environnement et économies d'énergie.

Ils permettent donc de produire un air chaud et exempt de gaz brûlés au meilleur coût. Ils peuvent être placés à l'intérieur d'un local en raccordant une cheminée vers l'extérieur, ou bien être placés à l'extérieur grâce à un dispositif de gaines souples ou rigides.

Gamme TITAN



TITAN

Caractéristiques techniques :

	LOCATION & VENTE	
	155 B	190 B
Puissance nominale (kW)	144,7	185,5
Puissance électrique (kW)	3,3	4,4
Conso fioul (l/h)	10,07	12,91
Rendement (%)	96	
Débit d'air (m ³ /h)	14 000	16 000
Alimentation électrique (50 Hz) (V)	Mono 230V	3 x 400V + N + T
Diamètre sortie d'air (mm)	600	600 ou 700
Diamètre cheminée (mm)	200	
Poids (kg)	366	438
Niveau sonore (db)	Moins de 69 à 2 m	Moins de 69 à 2 m
Pression d'air disponible (pa)	300	500
Intensité Max (A)	14	6,44
Dimensions L x l x H (cm)	219 x 90 x 151	239 x 92 x 162

Applications : Industrie - BTP - Agriculture & Élevage - Services

Avantages :

- Les générateurs d'air chaud mobiles TITAN ont un débit d'air important, ce qui permet une montée rapide en température.
- Très robustes et d'une grande adaptabilité.
- Utilisation intérieure ou extérieure et très modulaire.
- Efficacité optimale face au froid, au gel et à l'humidité.



TITAN AVEC CUVE ET GAINÉ

FIOUL - GAZ

Générateurs IMAC



Option : Bride de recyclage d'air possible

IMAC 2000 S

Caractéristiques techniques :	LOCATION	
	IMAC 2000E	IMAC 2000S
Puissance nominale (kW)	184	200
Consommation fioul max (L/h)	18,4	19,4
Débit d'air chaud	15 000	12 000
Contre pression max du ventilateur (Pa)	490	528
Intensité Max (A)	10,4	7,5
Tension (50 Hz) (V)	3 x 400 + N+ T *	
Ø sortie de soufflage (mm)	1 x 600 - 2 x 500	
Ø cheminée (mm)	200	
Poids (kg)	600	545
Dim. L x l x H (cm)	300 x 80 x 137	240 x 80 x 137

* Option sans neutre, nous consulter

Avantages :

- L'IMAC est de série avec bâti en inox, containerisé avec passages de fourches pour chariot élévateur.
- Inverseur de phase de marche automatique.
- Régulation par thermostat déporté avec option thermostat programmable.

Gamme GVA



GVA 422

Caractéristiques techniques :	VENTE & LOCATION		
	GVA194	GVA290	GVA422
Puissance nominale (kW)	194	290	422
Débit repris (m³/h)	11500	19000	25000
Puissance utile maxi (kW)	175	260	380
ΔT° au nominal (°C)	45	41	45
Puissance mini (kW)	128	190	250
ΔT° mini (°C)	33	29	29
Pression standard (Pa)	200		300
Puissance électrique 3 x 400V (kW)	3	7,5	11
Brûleur fioul 2 allures	WL20/2CZ	WL30Z	WL40Z
Brûleur gaz naturel 20 mBar	WG20NZ-1"	WG30N-1"	WG40N-1"
Dimensions L x l x H (cm)	90 x 150 x 200	-	295 x 120 x 240

Options : Échangeur / Carrosserie en inox - Régulation pour brûleur modulant - Capot de soufflage direct - Caisson filtre - Toutes applications spéciales peuvent être étudiées sur demande.

VENTE disponible de 94 à 910 kW sur demande

Cuves fioul



2000L

700 - 1000L

Caractéristiques techniques :	LOCATION & VENTE	
	Cuve fioul 1000L	Cuve fioul 2000L
Capacité de la cuve (L)	1000	2000
Contenant	Gasoil & Fioul	
Dimensions L x l x H (cm)	114 x 73 x 184	230 x 115 x 132
Hauteur sans tuyauterie (mm)	1640	
Hauteur avec tuyauterie (mm)	1840	
Poids	93 (kg) à vide	810 (kg) à vide 2610 (kg) plein
Rétention	100%	
Raccord	Push pull étanche - Norme ISO 16028 femelle	

* Cuve de 700L également disponible

POLYPOLES **biomasse**

Chez Polypoies, nous proposons à la location des générateurs d'air chaud gainables et des chaudières eau chaude équipés des dernières technologies de contrôle à distance. Grâce à l'essor de la production française de pellets, ce combustible maintenant accessible est une alternative durable, avec des émissions de CO₂ par kW.h 8 fois inférieures à celles des biocarburants (HVO100, colza...) et près de 12 fois inférieures à celles du fioul.



CT210 BIO

Chauffage et Chaudière

Caractéristiques techniques :

	LOCATION	
	CT210 BIO	G 200*
Puissance nominale (kW)	190	200
Débit d'air (m ³ /h)	14000	11 000
Rendement max	90%	90%
Puissance électrique max. (W)	5000	4000
Connexion électrique (50 Hz) (V)	3 X 400V + N + T	3 X 400V + T
Intensité maximale (A)	12	16
Poids (kg)	700	2300
Dimensions L x l x H (cm)	304 x 87 x 175	230 x 170 x 220
Diamètre gaine de soufflage (cm)	60	60

* disponible en option avec échangeur air/eau intégré pour production d'eau chaude



G200



BOX



SHP22

Chaudières en conteneur

Caractéristiques techniques :

	LOCATION			
	HZ105	HZ210	HZ280	HZ450
Puissance nominale (kW)	105	210	280	450
T°C de sortie d'eau	20-90°C			
Dimensions L x l x H (cm)	240 x 120 x 220	350 x 250 x 250	600 x 250 x 250	600 x 250 x 250
Poids (kg)	2300	3500	7500	7500



HZ450

Contactez-nous pour toute demande de chaudières en conteneur de puissance ≤ à 2 MW

Silo

Caractéristiques techniques :

	LOCATION		
	Trémie Pellet GT bio	Pellet Silos Box	Pellet Silos SHP22
Contenance (t)	1	1.1	12
Dimensions L x l x H (cm)	218 x 120 x 212	122 x 112 x 244	250 x 250 x 720
Poids à vide (kg)	260	300	2500
Spécificités	Manipulable au transpalette	Distance du chauffage jusqu'à 70m	Contrôle automatique niveau de remplissage

POLYPOLES **biomasse**

Générateurs FABBRI

Caractéristiques techniques :

	VENTE					
	F28	F55	F85	F120	F240	F350
Combustibles	Bois - Copeaux - Tourbes					
Potentiel foyer (kW)	34	80	115	175	340	495
Débit d'air (m³/h)	2200	3500	6300	8900	17800	26000
Tension moteur (50 Hz) (V)	Mono 230V		3 X 400V + N + T			
Diamètre cheminée (mm) (modèle sans ventilateur)	160	180		-	-	-
Diamètre cheminée (mm)(modèle avec ventilateur)	-	180		200		250
Diamètre tuyaux sorti d'air chaud (mm)	2 x 180	2 x 200	2 x 250	3 x 250	3 x 300	4 x 350

FABBRI



Avantages :

- Idéal pour les entreprises disposant de combustibles solides.
- Grande économie d'énergie fossile et/ou électrique.
- Durables et leur rapide amortissement est garanti.
- Les fumées produites par la combustion sortent par une cheminée située sur l'arrière de l'appareil (avec ou sans extracteur).
- L'air soufflé est 100% sans odeur ni fumée.

NOS SOLUTIONS EAU CHAUDE

Caractéristiques techniques :	LOCATION & VENTE		
	HOTBOY MULTI	MHZ150	MHZ350
Puissance de chauffe (kW)	22 36 (multi)	40 - 150	180 - 400
Dimensions L x l x H (cm)	65 x 550 x 115	310 x 200 x 190	370 x 235 x 255
Poids (kg)	65 à vide	env. 1500 à vide	env. 2500 à vide
Fluide	Eau chaude 20 à 90°C	Eau chaude 90°/70°C, eau chaude sanitaire 60°/45°C	
Protection	Indice de protection IP 44/F	Chauffage 3 bars, eau chaude sanitaire 10 bars	
Pompe de circulation	WILO 2.5 m³/h max	4,5 m³/h : 6-7 mWS	17 m³/h : 8 mWS
Débit eau chaude 45°C (l/h)	Pression de service min/max : 0,4/2,6 bars	2580	9800
Capacité réservoir à fioul interne (litres)	-	720	1500
Raccordement électrique (50Hz)	3 X 400V + N + T	230V / 16 A	400V / CEE 16 A

HOTBOY MULTI



Chaudière électrique eau chaude 9/18/36 kW avec 3 prises TETRA 16/32/63A. Pompe intégrée. Idéal pour plancher chauffant et applications industrielles.

HOTMOBIL



Nous disposons également de chaudières mobiles eau chaude au fuel : 2 modèles disponibles MHZ150 et MHZ350 en location.

LEO BOB



Nos chaudières peuvent être raccordées sur l'ensemble de nos ventilo-convecteurs.

(Modèle réversible LEOCOOL, voir pompes à chaleur air eau p.20)

Caractéristiques techniques :

	LOCATION
	LEO BOB
Débit d'air (3 vitesses) (m³/h)	1400 - 2400 - 3800
Puissance calorifique 90/70°C (kW)	44,9
Alimentation (50 Hz) (V)	230V
Intensité maxi (A)	1,3
Puissance électrique maxi (W)	300
Degré IP / classe d'isolement	54 / F
Niveau sonore maximal (dB(A))	51
Max. Température de l'eau de chauffage (°C)	1,+6
Raccordement	3/4 "
Dimensions P x L x H (cm)	83 x 50 x 84
Poids de l'appareil à vide / en eau (Kg)	43,3 / 45,4

INFRAROUGE - FIOUL

Les appareils de la gamme VAL6 sont des générateurs infrarouge fioul à rayonnement. Le principe est de chauffer directement les objets et personnes sans déplacement d'air. La combustion étant directe, ils sont idéaux pour les locaux ventilés ou à l'extérieur. C'est une solution de chauffage simple et efficace. La chaleur est instantanée, sans odeur ni fumée.



MPX



EP6



KBE1

GAMME VAL6

Caractéristiques techniques :

	VENTE	LOCATION & VENTE	VENTE
	VAL6 MPX1	VAL6 EP6	VAL6 KBE1
Puissance (kW)	16,3-18,3	40	40
Nombre d'allure	2 allures	1 allure	
Tension (50 Hz) (V)	Mono 230V		
Conso électrique	112	80	
Consommation fuel (l/h)	1,4-1,55	3,17	
Volume réservoir (l)	25	40	57
Autonomie	17	12,5	18
Poids (kg)	32	53	
Dimensions L x l x H (cm)	52 x 68 x 72	62 x 120 x 93	66 x 92 x 96
Degré IP	IP40		

Gamme AH-300/800

Caractéristiques techniques :

	LOCATION & VENTE	
	AH-300	AH-800
Puissance (kW)	12,7 - 15,1	21 - 23,3
Consommation (lxh)	1,05 - 1,24	1,71 - 1,9
Réservoir / autonomie plein régime	45 litres / 36 heures	70 litres / 37 heures
Tension (conso élec.)	Mono 230V (80W)	
Dimensions L x l x H (cm)	95 x 30,5 x 100	130 x 35 x 137
Poids (kg)	41	65



AH 300

Avantages :

- Il n'est pas nécessaire de raccorder un échappement séparé au réchauffeur infrarouge lorsque vous l'utilisez à l'intérieur, dans un local ventilé comme dans un hall, un garage, un atelier.
- La chaleur infrarouge est répartie uniformément sur la façade avant et la sensation est agréable même à côté de l'appareil de chauffage.
- En utilisant la technologie du catalyseur de platine, aucune odeur ni fumée ne se produit.
- Ce chauffage a plusieurs systèmes de sécurité, ce qui en fait un chauffage extrêmement sûr.
- Le chauffage est très facile à utiliser car l'installation fixe n'est pas nécessaire.
- Le chauffage est sur roulettes, ce qui le rend facile à déplacer où vous le voulez.
- Il est extrêmement silencieux à seulement 48 dB.

DÉSHUMIDIFICATEUR

Déshumidificateurs à condensation

Notre gamme de déshumidificateurs est idéale pour réparer les dommages causés par l'eau ou simplement contrôler l'humidité de l'air dans tous types de bâtiments (bureaux, salles de réception, sous-sols, gymnases, entrepôts...)



ADH-1000



CFT 2.0D

Caractéristiques techniques :	LOCATION & VENTE	
	ADH-1000	CFT 2.0D
Recommandé pour une surface max (m ²)	330 à 528	30 à 200
Capacité de déshumidification à 30°C et 80% HR	120 l/24h	50,4 l/24h
Capacité de déshumidification moyenne à 27°C et 60% HR	80 l/24h	31,2 l/24h
Tension (50 Hz) (V)	Mono 230V	
Intensité max (35°C/60%RH)	9,6 A	4,2 A
Puissance absorbée (35°C/60%RH) (W)	2100	970
Débit d'air max (m ³ /h)	Max. 1080	350
Niveau sonore à 1m - dB(A)	53	48
Dimensions L x l x H (cm)	50,5 x 55 x 99,5	55 x 50 x 82,5
Poids (kg)	60 kg	40
Réfrigérant	- 1,0 kg	230g
Pompe de relevage	oui	non
Bac à condensation	non	oui

Applications : Stockage carton/acier, alimentaire, injection plastique...

Avantages :

- Capacité de déshumidification jusqu'à 140L par jour.
- Affichage du taux d'humidité de la pièce.
- Interface numérique pour programmer l'appareil.
- Compresseur à vis - Sécurités HP et BP.
- Dégivrage automatique / Pompe relevage intégré.

Déshumidificateurs à absorption



R 061R

LOCATION & VENTE

Cette technologie utilise une roue à silicagel qui absorbe l'humidité et qui est régénérée par un contre-flux d'air chaud. Ces déshumidificateurs sont donc utilisés pour des applications où la température est basse ou bien s'il faut descendre à des taux d'hygrométrie inférieurs à 50% HR. Gamme complète de 0,35 Kg/h à 100

Applications : Séchage des bétons, plâtres, enduits, peintures, séchage accéléré des produits industriels, agricoles, agroalimentaires, séchage d'équipements (armoires, véhicules...) et séchage de locaux (vestiaires, archives...).

Autres modèles sur demande

Humidificateurs à ultrason



PH06LB

PH18LB

LOCATION & VENTE

La gamme des humidificateurs à ultrasons PHLB comporte 2 modèles de 6 et 18kg/heure avec 1 ou 2 sorties. Équipés d'un Hygrostat avec rallonge, les PHLB permettent une gestion fine de l'hygrométrie. Les gouttelettes d'eau générées sont très fines (1 à 5 µm).

Applications : Santé, horticulture et agriculture, informatique, musique...

CLIMATISEUR SPLIT À CONDENSEUR À EAU

Climatiseur mobile SPLIT industriel à haut rendement à condenseur à eau. Evacuation des calories sur l'unité extérieure.



Caractéristiques techniques :	LOCATION & VENTE			
	PAC 22	PAC 24	FAC 22	FAC 51
Puissance frigorifique (à 28°C 50%HR in /35°C out)	6,5 kW	7 kW	6,65 kW	15 kW
Pression gaz max.	20,6 bar	29,7 bar	40 bar	40 bar
Débit d'air (m ³ /h)	De 1050 à 1600 2 vitesses	De 930 à 1310 vitesse variable	De 1150 à 1500 3 vitesses	1500/1900/2500 3 vitesses
Tension (50 Hz) (V)	Mono 230V			3 X 400V + N + T
Consommation électrique (W)	2900	2600	2700	5800 W
Intensité absorbée (A)	13	11,5	12	8,7
Temp. Fonctionnement intérieur / extérieur	10-35°C / 10-40°C	8-35°C / 0-40°C	10-30°C / 10-40°C	10-30°C / 10-40°C
Longueur liaison hydraulique	5 à 30 mètres			
Dimensions unité principale / extérieure L x P x H (cm)	85 x 38 x 124 (56 x 28 x 52)	85 x 42 x 107 (56 x 31 x 52)	82 x 36 x 130 (58 x 36 x 46)	107 x 41 x 150 (92 x 48 x 87)
Poids unité principale / extérieure	120 kg / 20 kg	117 kg / 18,5 kg	110 kg / 16,5 kg	140 kg / 60 kg
Niveau sonore unité principale (basse vitesse)	49 dB(A) à 3m	49 dB(A) à 3m	49 dB(A) à 3m	52 dB(A) à 3m
Gaz réfrigérant (kg)	R407c (1,07 kg)	R407c (0,88 kg)	R410A (0,9 kg)	R410A (1,5 kg)
Degré IP (unité principale / extérieure)	-	IP20 / IP54		

Applications :

Salle informatique / Open space / Événementiel / Centrale nucléaire / Data center

Avantages :

- Liaisons hydrauliques et électriques à connexions rapides (installation rapide sans avoir à recharger les conduites d'eau).
- Longueur hydraulique maximum 30 m entre les unités intérieures et extérieures. Dénivellé max de 10 mètres.
- Evacuation des condensats sur le groupe extérieur par pompe intégrée.
- Sécurités haute et basse pression.
- Poignées latérales de transport + roulettes industrielles.
- Raccords rapides type Push/pull.
- Thermostat d'ambiance intégré.
- Accessoire : housse de protection.

CLIMATISEUR MONOBLOC

La gamme monophasé AIRREX comporte 4 modèles de 3,8 à 10,5kW. Ces climatiseurs monobloc polyvalents conviennent aussi bien au refroidissement de tout locaux qu'à des process industriels grâce à leurs modes ROOM et SPOT COOLING. La ventilation centrifuge rend possible l'allongement des gaines de soufflage et l'air chaud condenseur peut être gainé pour l'évacuation des calories.



HSC-1370



HSC-2500



HSC-3500



HSC-3600B

Gamme monophasée

Données Techniques :

	LOCATION & VENTE		LOCATION	
	HSC-1370	HSC-2500	HSC-3500	HSC-3600B*
Puissance Frigorifique (kW)	3,8	6,15	7,3	10,55
Débit d'air évaporateur (m³/h)	480	660 - 780	840 - 960	1320 - 1500
Consommation électrique (W)	1 620	2 500	3 000	4 900
Débit d'air condenseur (m³/h)	840	1320 - 1560	1560 - 1800	2640 - 3000
Tension / intensité (dém.)	Mono 230V/7,4A (20A)	Mono 230V/11A (45A)	Mono 230V/13A (57A)	Mono 230V/25A (70A) *
Ø gaine évaporateur (mm) / long. max (m)	1 x 130 / 3	2 x 130 / 6	3 x 130 / 6	2 x 180 / 6
Ø sortie condenseur (mm) / long. max (m)	1 x 250 / 3	1 x 425 / 5	1 x 425 / 5	1 x 395 / 7
Dimensions L x P x H (cm)	42 x 62 x 101	49 x 60 x 130	49 x 60 x 130	74 x 84 x 142
Poids (kg)	57	86	90	200
Niveau sonore (basse vitesse) dB(A)	58 à 3m	61 à 3m	65 à 3m	71 à 3m
Gaz réfrigérant (kg)	R 410A (0,65)	R 407c (0,89)	R 407c (1,2)	R 410A (2,3)

* Le HSC-3600B est livré sans prise (intensité en marche 25A et au démarrage 70A, ne peut pas fonctionner sur une prise standard monophasée 16A).

De série : coupure BP et HP, protection moteur, niveau d'eau condensat avec arrêt automatique

Options : pompe à condensation, gaines d'évacuation d'air chaud - Plénium de reprise pour recyclage d'air Ø250 pour HSC 2500 / 3500, sonde déportée (longueur 5m ou 10m) - Cône sortie air chaud Ø430 / Ø300 pour HSC 2500 / 3500

Avantages de la gamme AIRREX :

- Faible encombrement.
- Appareil sur roues mobile.
- Appareil monobloc - Solution «plug and play».
- Filtre haute efficacité avec grille aluminium.
- Régulation intégrée (température de soufflage ou d'ambiance).
- Réservoir condensat intégré ou pompe de relevage intégrée.
- Mobile avec roues industrielles et roues frein.

CLIMATISEUR MONOBLOC GRANDE PUISSANCE

La gamme AIRREX TRIPHASE (sans neutre) comporte 3 modèles de 17,5 kW à 42.5 kW qui vous permettront de refroidir des locaux et des process industriels. Cette gamme AIRREX TRIPHASE passe par une porte de 800. Également, ils sont idéaux pour faire du « spot cooling ». Grâce à la ventilation centrifuge, il est possible de rallonger les gaines de soufflage. L'air chaud est évacué par le dessus (HSC-5000A + HSC-5200) ou l'arrière (HSC-5700) de l'appareil (gainage possible pour évacuer à l'extérieur).



HSC-5000A



HSC-5200



HSC-5700+

Gamme Triphasé

Caractéristiques techniques :

	LOCATION & VENTE		
	HSC-5000A	HSC-5200	HSC-5700+
Puissance Frigorifique (kW)	17,5	21	42,5
Débit d'air évaporateur (m³/h)	2400	3060	7200
Débit d'air condenseur (m³/h)	4800	6000	12000
Consommation électrique (kW)	8,5	7,9	18
Tension / intensité (démarrage)	3 X 400V + T / 13A (72A)	3 X 400V + T/17,4A (100A)	3 X 400V + T/30A (130A)
Ø gaine soufflage évaporateur (mm)	2 x 180	1 x 400	2 x 400
Ø gaine reprise évaporateur (mm)	2 x 180 ou option capot 300	1 x 400	2 x 400
Ø gaine soufflage condenseur (mm)	1 x 400 dessus	1 x 500 dessus	1 x 500 arrière
Long max soufflage (m)	10		15
Poids (kg)	250	300	527
Dimensions avec roues L x P x H (cm)	74 x 140 x 151	74 x 167 x 145	86 x 205 x 175
Niveau sonore max. à 3m (A)	72 dB(A)	69 dB(A)	74 dB(A)
Gaz réfrigérant (kg)	R 410A (3,5)	R 410A (3,9)	R 410A (5)

De série : coupure BP et HP, protection moteur, régulation électronique sur température de sortie d'air ou sur ambiance, niveau d'eau avec arrêt automatique. Filtre haute efficacité avec grille aluminium + filtre.

Applications de la gamme AIRREX

- Salles informatiques.
- Process industriel (armoires électriques, transformateurs, compresseurs, automates...).
- Chaîne de fabrication - zones de travail.
- Événementiel.
- « spot cooling » : du froid uniquement où vous en avez besoin.
- Aéronautique (soufflage cabine), Plasturgie. (suppression condensation sur moules), logistique (ambiance contrôlée)...

MODÈLES SPÉCIFIQUES

Nos modèles AIRREX sont répartis en deux gammes d'appareils pour des usages spécifiques. Les climatiseurs industriels réversibles pour des besoins de chaud et de froid, ainsi qu'un appareil à condensation d'eau.



AHSC-2170

Réversibles

Caractéristiques techniques :

	LOCATION & VENTE			
	AHSC-2170		HSC 4200	
Puissance Frigorifique / chauffage (kW)	5,6	6,3	12,40	11,40
Débit d'air évaporateur (m³/h)	720		1920	1860
Débit d'air condenseur (m³/h)	1560		4020	4200
Tension / Intensité / (dém.) - froid / chaud	230V / 11,2A - (39A)	230V / 10,7A - (39A)	230V / 21,4 (98A)	230V / 22,7 (98A)
Puissance consommée (kW)	2,6		4,35	4,7
Plage d'utilisation	10°C	40°C	25 à 45°C	10 à 27°C
Diamètre gaine condenseur (mm)	300			
Dimensions L x P x H (cm) / poids (kg)	49,5 x 68 x 132 / 95		74 x 145 x 122 / 200	
Gaz réfrigérant (kg)	R 410A (1,5)		R 410A (2,8)	
Niveau sonore	59 dB(A) à 3m		65 dB(A) à 3m	



HSC-4200

Avantages :

- Gainable (HSC 4200) ou par grille orientable.
- Monobloc industriel réversible.
- Mobile.
- Pas d'entretien à la location.
- Grande puissance.

Condenseur à eau

Caractéristiques techniques :

	LOCATION & VENTE
	HWC-3250
Puissance Frigorifique (kW)	6,15
Débit d'air évaporateur (m³/h)	864
Débit d'eau condenseur (l/min)	4,5
Puissance consommée (kW)	2,1
Tension / intensité (démarrage)	230V/9,4A (45A)
Diamètre gaine soufflage évaporateur (mm)	2 x 130
Connectique eau	2 têtes Ø 19 mm
Dimensions L x P x H (cm) / poids (kg)	45 x 57 x 106 / 77
Gaz réfrigérant (kg)	R 407c (0,65)
Niveau sonore	57 dB(A) à 3m



HWC-3250

Le climatiseur HWC Monobloc est unique et recommandé pour les installations ne permettant pas une évacuation extérieure de l'air chaud. Les calories sont évacuées par le réseau d'eaux usées. Se branche sur un réseau d'eau.

CLIMATISEUR MOBILE

Climatiseur monobloc froid seul ou réversible 3.5 kW - VIVAX

Caractéristiques techniques :

	LOCATION & VENTE	
	PT35C (froid seul)	PT35H (réversible)
Puissance frigorifique / chauffage (W)	3500	3500 / 2900
Débit d'air max froid / chaud (m³/h)	386 / 425	
Tension / intensité (50 Hz) (V)	230V / 5.9A	230V / 5.0A
Puissance absorbée froid / chaud (W)	1600 / -	1600 / 1130
COP / EER	2,6	
Longueur évacuation d'air chaud	1.5 mètres + accessoire de passage cloison	
Accessoire passage fenêtre	Réglages min 675mm ; maxi 1230mm	
Evacuation condensats	Automatique dans flux d'air chaud	Par gravité : tuyau à 200mm du sol ; long 700mm
Dimensions L x P x H (cm)	47 x 40 x 77	
Poids nu/emballage (kg)	32.5 / 34	
Niveau sonore (Vitesse max. à 3m)	65 dB(A)	
Gaz réfrigérant (poids)	R410A (420g) ou R290	
CE. Classe consommation	A	A+



PT35C



Règle adaptation fenêtre coulissante



Tableau de bord

- Fonctions : Ventilation avec balayage, Climatisation, Déshumidification (1.2 l/h)
- Timer + télécommande
- Tuyau d'évacuation de l'air chaud (environ 1,5m) à placer à travers une ouverture.
- Accessoires fournis : Règle PVC pour fixation évacuation air chaud sur fenêtre coulissante.

Climatiseur mobile split 4.3 kW

Caractéristiques techniques :

	LOCATION & VENTE
	SID 4.3
Puissance frigorifique (kW)	4,3
Débit d'air (3 Vitesses) (m³/h)	380/520/600 (fonction swing)
Puissance consommée (kW)	1,31
Tension / Intensité (50 Hz) (V)	230V / 5,7A
Dimensions de l'unité intérieure L x P x H (cm)	47 x 34 x 70
Dimensions de l'unité extérieure L x P x H (cm)	51 x 23 x 49
Poids unité intérieure/extérieure (kg)	35 / 14
Filtre à air	démontable et remplaçable
Gaz réfrigérant (poids)	R 410A (1,08 kg)
Ligne entre le module interne et le module externe	3 mètres (déconnectable par système rapide)
Niveau sonore par vitesse	45/48/54 dB(A) à 3m
CE classe consommation	B (inverter)



SPLIT

Pour la première fois, la technologie Inverter a été utilisée sur un climatiseur ambiant version Split. Il en résulte une efficacité accrue, des consommations électriques plus faibles et un niveau sonore réduit.

GROUPE À EAU GLACÉE

Les groupes à eau glacée de la gamme HLI sont compacts et comprennent un ballon d'eau important avec échangeur immergé. Le kit hydraulique (pompe 3 Bar + vase d'expansion) est inclus et les raccords d'eau sont en standard CAMLOCK DN40. La plage de fonctionnement en température est importante. Ils peuvent aussi faire du régime négatif en glycolant le circuit.

Gamme HLI

	LOCATION & VENTE					
	HL i-10	HL i-20	HL i-30	HL i-40	HL i-50	HL i-55
Capacité de refroidissement ⁽¹⁾ (kW)	6,8	14,5	20,5	28	33,5	37,5
Courant nominal ⁽⁵⁾ /max	4,22 A / 5,7 A	10,4 A / 14,3 A	14,1 A / 20,8 A	17 A / 27,2 A	22 A / 33,4 A	23 A / 33,5 A
Débit d'air nominal ⁽³⁾ (m ³ /h)	3800	6500	8600	13000	12400	17200
Puissance pompe (kW)	0,55			1,1		
Débit d'eau ⁽³⁾ (m ³ /h)	1,1/5,1	2,5/8	3,7/12	4,9/12	6,0/12	6,9/12
Capacité réservoir (L)	60	110	175	250		300
Entrée / sortie (bsp) (inch)*	3/4"	1"	1,1/2"			
Largeur (cm)	54	75				
Longueur (cm)	110	121	177			197
Hauteur (cm)	122	142	142	141		152
Poids net (kg)	205	235	340	432	435	460
Niveau sonore (dB(A))	52 à 3m	55 à 3m	56 à 3m			57 à 3m
Alimentation électrique (50Hz)	3 X 400V + T					

* Toute la gamme location est équipée en camlock DN40.

(1) température de sortie d'eau = 7 °C ; eau DELTA T = 5 °C ; température ambiante = 32 °C.

(2) fait référence au compresseur, aux ventilateurs et à la puissance absorbée par la pompe.

(3) température de sortie d'eau = 15 °C ; eau DELTA T = 5 °C ; température ambiante = 25 °C.

Également 3 modèles MONO : HLI3 : 3 kW ; HLI5 : 4.5 kW et HLI8 : 7.2 kW-fiches sur demande.

Accessoires disponibles : Clarinettes, tuyaux, rallonges électriques, armoires.



POMPE À CHALEUR REVERSIBLE

Les pompes à chaleur réversibles HAEevo TECH sont des unités à haut rendement spécialement conçues pour l'industrie vinicole et, en général, pour toutes les applications de traitement où la haute performance, le fonctionnement continu et la réduction des coûts de gestion sont les principales exigences.



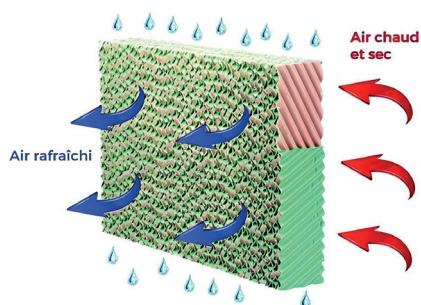
Gamme HAE

Caractéristiques techniques :

	LOCATION & VENTE		
	HAE 121	HAE 161	HAE 351
Puissance froid entrée/sortie eau 12/7°C (kW)	36,9	42,1	71,7
Puissance absorbée entrée/sortie eau 12/7°C (kW)	10,8	13,5	23,9
Puissance chaud entrée/sortie eau 40/45°C (kW)	41,5	47,1	86,7
Puissance absorbée entrée/sortie eau 40/45°C (kW)	11,2	12,8	24,2
Alimentation électrique (50 Hz) (V)	3 X 400V + T		
Intensité nominale (A)	31	36	63
Nombre de compresseur/circuit	1/1		2/1
Nombre de ventilateurs	2		3
Puissance nominale (chacun) (kW)	0,79		
Débit d'air total (m³/h)	13500		22350
Débit d'eau (nom.con Δt 5°C/MAX) (m³/h)	9/18	10,2/18	17,2/27
Hauteur d'élévation utile pompe (nom.min.)	2,6/1,6 bar	2,5/1,7 bar	2,4/0,8 bar
Puissance nominale pompe 3 bar	2,6/1,6 bar	2,5/1,7 bar	2,4/0,8 bar
Volume du ballon tampon (litres)	255		350
Niveau sonore (dB(A))	54,1	55	58
Dimensions l x L x H (cm)	76 x 186 x 145		86 x 224 x 206
Poids en service (kg)	663	674	1134

RAFRAÎCHISSEMENT D'AIR ADIABATIQUE

Modèles mobiles Climéo



Principe de fonctionnement :

L'air chaud et sec de l'extérieur est aspiré par un ventilateur à travers une membrane en cellulose qui est constamment humidifiée par de l'eau. L'air est ainsi rafraîchi. Le gain peut aller jusqu'à 15°C ! (température extérieure 35°C / 25% HR).



DYNASTY



GRAND

Caractéristiques techniques :

	LOCATION & VENTE	LOCATION
	DYNASTY	GRAND
Débit d'air nominal (m³/h)	2500 - 3 vitesses	3500 - 3 vitesses
Tension / Intensité (50 Hz) (V)	Mono 230V / 0,8A	Mono 230V / 1,2A
Consommation Electrique (W)	180	280
Consommation eau*	2 à 5 litres/h	2 à 6 litres/h
Alimentation en eau	Manuelle	
Poids (à vide / en charge)	16 kg / 40 kg	23 kg / 63 kg
Encombrement L x P x H (cm)	51 x 37 x 99	62 x 44 x 117
Volume réserve d'eau	24 litres	40 litres
Niveau sonore	<53 dB(A) à 3m	<55 dB(A) à 3m

Caractéristiques techniques :

	LOCATION & VENTE	LOCATION	LOCATION & VENTE
	CLIMEO RKF406	CLIMEO JH168	CLIMEO MC08
Débit d'air nominal	6 300 m³/h - 3 vitesses	8 000 m³/h - 3 vitesses	8 000 m³/h - 3 vitesses
Tension /Intensité (50 Hz) (V)	Mono 230V /1,35A	Mono 230V /1,8A	Mono 230V /1,65A
Consommation Electrique (W)	175	380	
Consommation eau*	4 à 5 litres/h	5 à 11 litres/h	5 à 8 litres/h
Alimentation en eau	Manuelle ou auto par raccord rapide type GARDENA		
Poids (à vide / en charge)	51 kg /122 kg	38 kg /120 kg	38 kg /122 kg
Dimensions L x P x H (cm)	55 x 56 x 137	80 x 48 x 138	80 x 48 x 140
Volume réserve d'eau (litres)	50	80	
Niveau sonore	<59 dB(A) à 3m	<62 dB(A) à 3m	

Gamme entièrement CE - degré IPX4 - fonction « Swing » pour balayage horizontal

* Aux conditions optimales 35°C / HR 30%



RKF 406



JH 168



MC 08

Modèles KM

De 20000 à 32000m³/h

Caractéristiques techniques :

	LOCATION	LOCATION & VENTE	LOCATION	LOCATION & VENTE
	KM22C	KD25C	KM32C	KM35C
Sortie d'air	Par le haut			
Débit d'air nominal (avec variateur)(m ³ /h)	22 000	25 000	32 000	35 000
Tension (50 Hz) (V)	Mono 230V		3 X 400V + N + T	
Intensité (A)	6.5	8	4.4	6.8
Consommation Electrique (kW)	1.5	1.6	3	
Consommation eau*	De 40 à 70 litres/heure		De 50 à 100 litres/heure	
Poids (à vide / en charge)	88 kg / 142 kg	90 kg	94 kg / 148 kg	120 kg
Dimensions (cm) + (chassis)	124 x 124 x 112 (H. 155)	110 x 1,0 x 175 avec chassis	124 x 124 x 115 (H. 155)	124 x 124 x 180 avec chassis
Volume réserve d'eau (litres)	40	35	40	
Niveau sonore	69 dB(A) à 3m		74 dB(A) à 3m	
Télécommande	Oui			
Châssis avec roues	Oui			

KM 22 C



KM 32 C avec coude de soufflage

* Aux conditions optimales 35°C / HR 30%

Performance du rafraîchissement d'air adiabatique :

		Humidité relative en %														
		10%	15%	20%	25%	30%	35%	40%	45%	50%	55%	60%	65%	70%	75%	80%
Température de l'air ambiant	24 °C	14°C	15°C	16°C	17°C	18°C	19°C	20°C	21°C	22°C						
	27 °C	16°C	17°C	18°C	19°C	20°C	21°C	22°C	23°C	24°C	25°C					
	29 °C	17°C	18°C	19°C	20°C	21°C	22°C	23°C	24°C	25°C	26°C	27°C				
	32 °C	19°C	21°C	22°C	23°C	24°C	25°C	26°C	27°C	28°C	29°C	30°C				
	35 °C	21°C	22°C	23°C	24°C	25°C	26°C	27°C	28°C	29°C	30°C					
	38 °C	23°C	24°C	26°C	27°C	28°C	28°C	29°C	31°C							
	41 °C	25°C	26°C	27°C	29°C	30°C	31°C	32°C								
	43 °C	27°C	28°C	29°C	31°C	32°C	33°C									

* Plus l'humidité est faible plus vous pourrez diminuer la température de l'air ambiant de votre espace de travail.



PORTACOOOL.

Authorized Distributor

Gamme complète de rafraîchisseurs d'air PORTACOOOL de 6000 à 32000m³/h pour environnements sévères.

Avantages des rafraîchisseurs d'air adiabatiques :

- Baisse de la température par l'action naturelle de l'évaporation de l'eau.
- Installation rapide - prise monophasée ou P17.
- Appareil léger et mobile.
- Grand débit d'air.
- Système d'ionisation de l'air.
- Réservoir d'eau de grand volume.

VENTILATEUR

Gamme VENTILATEUR BL



BL 8800

Caractéristiques Techniques :	LOCATION & VENTE	
	BL 8800	BL 6800
Débit d'air nominal (m ³ /h)	7800	3900
Tension (50 Hz) (V)	Mono 230V	
Intensité (A)	3,3	3,3
Consommation Electrique (W)	750	750
Flux d'air	Soufflage ou aspiration	
Pression d'air maximale (pa)	496	388
Diamètre sortie d'air (mm)	400	300
Poids (net/brut)(kg)	19 / 20	15/16
Dimensions l x L x H (cm)	53 x 46 x 57	37 x 46 x 50
Conformité - Degré IP	CE - IP44	
Niveau sonore à 3 m(dB(A))	<74	

Compacts et robustes, les ventilateurs BL 8800 sont conçus pour les applications industrielles de séchage et de brassage d'air. Ils assurent une ventilation importante au soufflage ou à l'aspiration.

Caisson de filtration



HEPA2000

Caractéristiques Techniques :	LOCATION & VENTE
	HEPA2000
Débit d'air (Petite vitesse/ Grande vitesse)(m ³ /h)	1930 / 2310
Tension (50 Hz) (V)	Mono 230V
Intensité (Petite vitesse/ Grande vitesse)(A)	2,6 / 4,9
Consommation Electrique (Petite vitesse / Grande vitesse)(W)	600 / 1130
Pression disponible max (pa)	400
Filtre HEPA (mm)	610x x610 xP150
Diamètre gaine soufflage (mm)	300
Poids (avec filtres) (kg)	60
Encombrement (cm)	72 x 76 x 76
Niveau sonore à 3 m (dB(A))	<62
Conformité - Degré IP	CE - IPx4

Le HEPA2000 peut être utilisé aussi bien en intérieur qu'en extérieur. C'est un caisson de filtration à ventilation haute pression pouvant accueillir des filtres HEPA. L'appareil est mobile et facilement manipulable/transportable avec ses 4 roues et ses 4 poignées.

Ventilateur extrateur mobile gros débit gainable



V16500

Caractéristiques Techniques :	LOCATION & VENTE
	V16500
Débit d'air maxi (m ³ /h)	16 500
Alimentation électrique (50 Hz) (V)	400V ~ 3 + T
Diamètre ventilateur (mm)	600
Pression d'air disponible (Pa)	1000Pa
Diamètre raccordement gaine (mm)	600
Puissance électrique (W) - Intensité (A)	1500 - 4
Vitesse de rotation (Tr/mn)	1400
Indice de protection	IP55
Taille du produit L x H x Diamètre (cm)	49 x 67 x 61
Poids (kg)	42

VENTILO-CONVECTEUR À EAU GLACÉE

Les ventilo-convecteurs de la gamme FP sont raccordables sur nos groupes à eau glacée et permettent de procurer de l'air froid dans des locaux de grands volumes.



Caractéristiques techniques :

	LOCATION & VENTE		
	FP 30	FP 50	FP 70
Puissance Frigorifique (kW) = 7/12 à 27°C / 60% H.R	17,4	32	50
Puissance chaud (kW)	38	50	70
Puissance absorbée (W)	445	1700	2500
Intensité (A)	1,9	7,4	12
Tension/Frequence (50 Hz) (V)	Mono 230V		
Indice de protection	IP20		
Débit d'air max (m³/h)	2050	3600	6000
Poids (kg)	60	155	129
Dimensions L x l x H (cm)	54 x 35 x 179	72 x 56 x 202	151 x 80 x 222
Connection entrée/sortie (mm)	Ø 19 / Ø 19	camlock DN40	DN40
Connection Condensats (mm)	Ø 6	Ø 10	
Niveau sonore max	54 dB(A) à 3m	57 dB(A) à 3m	58 dB(A) à 3m



HLBG-050
Reversible



LEO COOL

Caractéristiques techniques :	LOCATION
	HLBG-050
Puissance frigorifique (kW)	31,9
Puissance chaud (kW)	50
Débit d'air (m³/h)	5000
Alimentation électrique (50 Hz) (V)	3x400V
Puissance absorbée (kW)	1,5
Bride de sortie d'air (mm)	2 x 230 x 260 ou Ø400
Pression disponible	300 Pa
Dimensions L x P x H (hors plenum) (cm)	179 x 115 x 800 (avec chassis)
Poids (Kg)	215
Indice Protection	IP54

Caractéristiques techniques :

	LOCATION & VENTE	
	LEO COOL L3	LEO COOL XL4
Débit d'air (3 vitesses) (m³/h)	2900	4200
Puissance calorifique 90/70°C (kW)	23,1	47,6
Alimentation (50 Hz) (V)	230v	
Intensité maxi (A)	1,5	2,4
Puissance électrique maxi (W)	340	550
Degré IP / classe d'isolement	54 / F	
Niveau sonore maximal (dB(A))	79,2	82,6
Max. Température de l'eau de chauffage (°C)	70 eau ou solution de glycol à 60	
Raccordement	3/4 "	
Dimensions P x L x H (cm)	77 x 67 x 63	87 x 83 x 73
Poids de l'appareil à vide / en eau (Kg)	23,1 / 25,8	36,0 / 41,4

Les HLBG sont des ventilo-convecteurs gainables



POMPES À CHALEUR AIR AIR GRANDE PUISSANCE

Climatiseur monobloc multicircuit équipé d'une fonctionnalité de pompe à chaleur réversible. Pilotage par thermostat électronique T-box.



COMPACTAIR



CUBE 60



ROOFTOP

Caractéristiques techniques :	LOCATION				
	COMPACTAIR	CUBE 60	ROOFTOP		
Puissance frigorifique (50% de reprise)(kW) T°C ext 32°C/ 50% HR T°C int 24°C/ 50% HR	43,6	69,9	90	137	170
Puissance chaud (100% de reprise)(kW) T°C ext 0°C/ 100% HR T°C int 20°C/ 50% HR	51,9	53,4	65	120	130
Débit d'air max (m³/h)	9000	16000	21000	26500	32000
Dimensions du raccordement de la gaine soufflage / reprise (mm)	1 x 630 / 1 x 630	2 x 630 / 2 x 630	2 x 630 / 2 x 630	2 x 630 / 2 x 630	
Tension (50 Hz) (V)	3 x 400V				
Max consommation d'énergie (kW)	47,5	39	48	57	84
Consommation de courant : max. / MCC / démarrage	35	62	77	103	148
Dimensions L x l x H (cm) / Poids (kg)	144,5 x 87 x 215 / 653	310 x 230 x 202 / 1290	341,4 x 234,5 x 185 / 1800	446 x 234,3 x 184,3 / 2243	448 x 230,8 x 193,4 / 2200

Avantages des pompes à chaleur air/air grande puissance :

- Système thermodynamique (économie d'énergie)
- Simple et rapide d'utilisation
- Solution monobloc
- Diffusion par gaine textile perforée ou réseau existant
- Régulation fine

Autres modèles sur demande jusqu'à 170kW unitaire

QUELQUES RÉALISATIONS RÉCENTES

Climatisation et rafraîchissement d'air

Polypoles vous accompagne sur des projets importants avec une large gamme de solutions sur-mesure. Rooftop réversible, rafraîchissement d'air grand débit, CTA, déshumidificateurs et déshydrateurs...

Évènementiel



Tertiaire



Industriel



Solutions de chauffage fioul et électrique

Générateurs mobiles d'air chaud à échangeur, aérothermes électriques fixes et mobiles, chauffage bois, générateurs d'air chaud fixes, cuves, gaines, thermostats, etc...

Évènementiel



BTP



Industriel



Ils nous ont fait confiance





votre partenaire chaud-froid

CONTACT CENTRAL

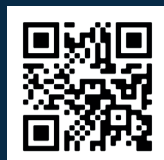


0810 020 851

N°Azur : prix d'un appel local



info@polypoies.com



consultez notre
site internet



suivez-nous sur
LinkedIn