



votre partenaire chaud-froid

CATALOGUE PROFESSIONNEL



CHAUFFAGE



DÉSHUMIDIFICATION



CLIMATISATION



RAFRAÎCHISSEMENT D'AIR



TRAITEMENT DE L'AIR

2025

LOCATION - VENTE - SERVICES

COLLECTIVITÉ | INDUSTRIE | AGRICOLE | ÉVÈNEMENTIEL | TERTIAIRE



Depuis plus de 35 ans, nous proposons des solutions personnalisées en location et vente de climatisation, chauffage, ventilation et traitement de l'air.

Nous nous engageons envers chaque client en mettant en œuvre la solution la plus adaptée, depuis l'étude jusqu'à la mise en place. Grâce à nos 7 agences nationales, nous assurons une proximité maximale et une livraison dans toute la France possible en moins de 48h.

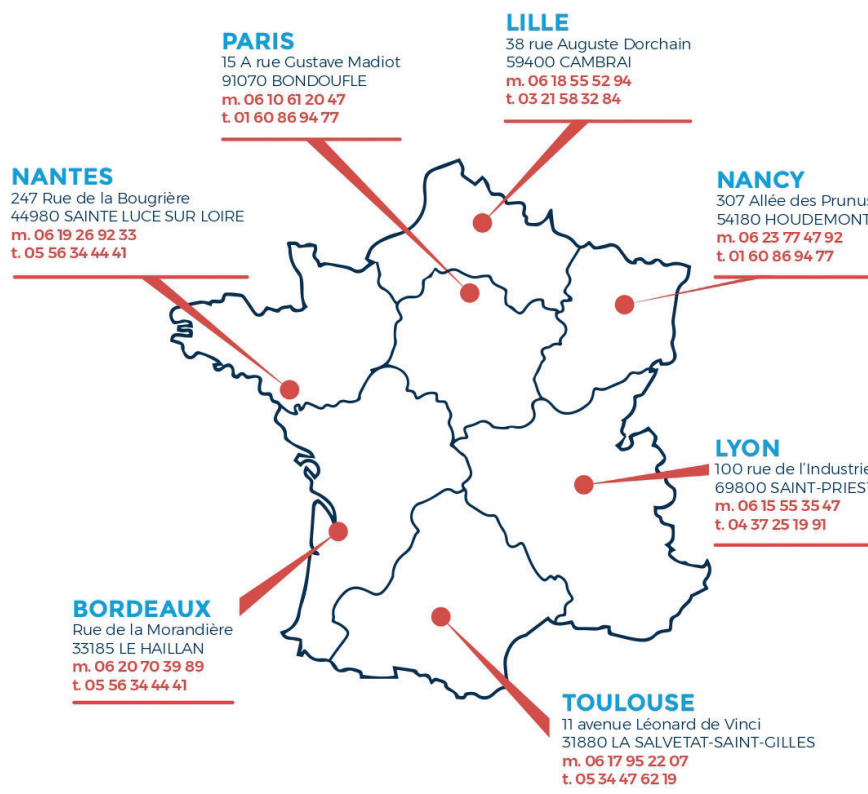
Nos atouts :

- Parc de location de 6000 machines révisées et entretenues,
- Concept plug & play et appareils ultra mobiles,
- Stock important de matériel neuf,
- Bureau d'étude intégré avec DAO/CAO et Bilan thermique,
- Techniciens qualifiés avec CACES, habilitations électriques et fluidiques,
- Service clé en main avec livraison, montage, mise en service et maintenance,
- Assistance téléphonique 24h/24, 7j/7.

CONTACT CENTRAL
0810 020 851

n°Azur : prix d'un appel local
info@polypoies.com

Nos agences



Polypoies compense une partie de son bilan carbone en plantant plus de 520 arbres par an en France

SYSTÈME BMS FLOWAIR

Le système global BMS FLOWAIR que POLYPOLES a sélectionné et testé depuis 2018 permet d'avoir une gestion fine de l'ensemble des paramètres du chauffage et de la ventilation de vos locaux industriels et commerciaux depuis la T-BOX :

Consigne d'ambiance, consigne de zone, plages horaires, consigne de destratification, consigne de renouvellement d'air, consigne anti-gel. L'apport énergétique est optimisé et les économies d'énergies sont importantes comparées à un système traditionnel.



Contrôle de l'ensemble des appareils pilotés depuis la T-BOX

- Système de régulation intelligent
- Technologie innovante
- Compatible GTB / GTC suivant protocole



LEO-EL

Aérotherme



LEO-D

Destratificateur



SLIM / ELIS-T / ELIS G

Rideaux d'air chaud (voir p.4)

| Caractéristiques techniques : | LOCATION & VENTE | | | | |
|-------------------------------|------------------------------|--------------------|------------------------------------|--------------------|--------------------|
| | AÉROTHERME | | DESTRATIFICATEUR | | |
| | LEO-EL S BMS | LEO-EL L BMS | LEO-D S BMS | LEO-D L BMS | LEO-D XL BMS |
| Puissance (kW) | 6 - 10,8 | 8,8 - 16,3 - 19,5 | - | - | - |
| Débit d'air 3 vitesses (m³/h) | 1250 - 1600 - 2000 | 1700 - 2800 - 4250 | 1900 - 2200 - 2500 | 2800 - 4200 - 5200 | 3900 - 6100 - 7200 |
| Portée maximale de l'air (m) | 14 | 24 | 8 | - | - |
| Tension (50 Hz) (V) | 3 X 400V + N + T | | Mono 230V | | |
| Intensité Max (A) | 15,6 | 31 | 0,3 - 0,4 - 0,5 | 0,6 - 1,0 - 1,3 | 1,3 - 1,6 - 2,0 |
| Puissance ventilateur (W) | 70 - 90 - 130 | 120 - 240 - 300 | 70 - 80 - 110 | 120 - 200 - 280 | 260 - 350 - 450 |
| Poids (kg) | 19,7 | 27,8 | 9 | 14 | 19,5 |
| Dimensions L x P x H (cm) | 60 x 52 x 51 | 66 x 62 x 60,5 | 55 x 48 x 34,5 | 65 x 58 x 35,5 | 83 x 68 x 47,5 |
| Hauteur maxi recommandée (m) | 3 | 6 | 8 | 13 | 15 |
| Degré IP | IP20 (armoire commande IP65) | | IP54 (armoire commande BMS : IP65) | | |
| Niveau sonore max. (dB(A)) | 56 | 64 | 57 | 65 | 73 |

« Les aérothermes LEO sont également disponibles en énergie EAU CHAUDE ou EAU FROIDE (voir p.11 et p.24) »

RIDEAUX D'AIR CHAUD COMPATIBLES AVEC SYSTÈME BMS

Le rideau d'air permet de créer une barrière entre l'air extérieur et l'air intérieur. Il est généralement installé au niveau des portes d'entrées : hangars, magasin, entrepôt. Il peut être couplé à une batterie électrique (modèles «E») pour faire un complément de chauffage à l'ouverture/fermeture de portes. Les rideaux d'air FLOWAIR peuvent être pilotés et programmés depuis la T-box.

Applications Tertiaires :

Magasin / Bureau / Restaurant



SLIM

| Caractéristiques techniques : | LOCATION & VENTE | | | | | |
|--|---------------------------|---------------|---------------|---------------|---------------|---------------|
| | E - 100 | E - 150 | E - 200 | N - 100 | N - 150 | N - 200 |
| Puissance [kW] | 2 - 5 | 3 - 9 | 4 - 12 | - | - | - |
| Tension (50 Hz) (V) | 3 X 400V + T ou Mono 230V | | | Mono 230V | | |
| Consommation électrique max. (kW) | 5/2 | 9/3 | 12/4 | 0,14 | 0,2 | 0,23 |
| Intensité Max (A) | 8,5/2 | 13/3 | 17,3/4 | 0,6 | 0,8 | 1 |
| Degré IP | 20 | | | | | |
| Débit [m ³ /h] ⁽¹⁾ | 800 - 1300 | 1250 - 2200 | 1400 - 3000 | 800 - 1400 | 1300 - 2300 | 1300 - 3000 |
| Niveau de pression acoustique [db(A)] - 3 m ⁽²⁾ | 44 - 56,5 | 41 - 55 | 34,5 - 58 | 43,5 - 58 | 42 - 57 | 34,5 - 57 |
| Échauffement (ΔT) [°C] ⁽³⁾ | 4,0 - 24,0 | 6,0 - 32,0 | 6,0 - 36,0 | - | - | - |
| Poids de l'appareil [kg] | 15,1 | 14,7 | 24,6 | 15,1 | 19,6 | 23,8 |
| Dimensions L x P x H (cm) | 100 x 40 x 32 | 150 x 40 x 32 | 200 x 40 x 32 | 100 x 40 x 32 | 150 x 40 x 32 | 200 x 40 x 32 |
| Portée [m] ⁽¹⁾ | 3,2 | | | | | |

(1) conformément à ISO 27327-1

(2) Niveau de pression acoustique donné pour un local avec une capacité d'absorption acoustique moyenne, volume de 1500 m³ ; coefficient d'orientation Q = 2 ;

(3) RAL 9003 et 9005.

ELIS-T



ELIS-G



*Montage horizontal ou vertical

Applications Industrielles : Logistique, entrepôt, porte sectionnelle...

| Caractéristiques techniques : | LOCATION | | | LOCATION & VENTE | |
|---------------------------------|------------------------------|---------------|---------------|------------------|---------------|
| | ELIS T E 100 | ELIS T E 150 | ELIS T E 200 | ELIS G E 150* | ELIS G E 200* |
| Puissance (kW) | 7,5 | 11,5 | 15,5 | 12 | 20 |
| Débit d'air (m ³ /h) | 2300 | 3900 | 5300 | 6300 | 8200 |
| Puissance ventilateur (W) | 390 | 420 | 460 | 690 | 1000 |
| Tension (50 Hz) (V) | 3 X 400V + T | | | | |
| Intensité Max (A) | 11 | 16 | 23 | 16 | 23 |
| Poids (kg) | 24 | 32 | 37 | 50 | 67 |
| Dimensions L x P x H (cm) | 105 x 38 x 40 | 154 x 38 x 40 | 203 x 38 x 40 | 156 x 66 x 55 | 208 x 66 x 55 |
| Hauteur maxi recommandée (m) | 4m | | | 7,5m | |
| Degré IP | IP21 (armoire commande IP65) | | | CE - IP54 | |
| Niveau sonore (dB(A)) | 56 | 61 | 64 | 66 | 68 |

*Disponible en ventilation seule (Modèles G)

AÉROTHERMES ÉLECTRIQUES

L'aérotherme électrique représente une solution de chauffage simple, rapide et efficace, sans odeur ni fumée. Notre gamme offre la possibilité d'une utilisation au sol ou sur support mural.

Gamme standard

| Caractéristiques techniques : | LOCATION & VENTE | | | | | | | |
|-------------------------------|-----------------------|-----------------|-----------------|--------------|-------------------------|-------------------------|-------------------------------|-------------------------------|
| | RP33 | RP9 | RP15 | RP22 | GE18EAG | GEB 40 | GEE 9 | GEE 20 |
| Puissance (kW) | 0/1,65 /3,3 | 0/3/6/9 | 0/7,5/15 | 0/7,5/15/22 | 0/9/18 | 13/26/40 | 0/6/9 | 0/10 / 20 |
| Mode ventilateur | - | - | - | - | Oui | - | - | - |
| Thermostat d'ambiance intégré | Oui | Oui | Oui | Oui | Oui. Externe en option. | Oui. Externe en option. | Oui | Oui |
| Tension (50 Hz) (V) | Mono 230V | 3 X 400V + T | | | | 3 X 400V + N + T | | |
| Prises Alimentation | Mono 16A +2m de câble | P17-TETRA - 16A | P17-TETRA - 32A | | | P17 - 63A/ 5PA | P17-TETRA - 16A + câble 1,2 m | P17-TETRA - 32A + câble 1,2 m |
| Intensité Max (A) | 14,3 | 13 | 21,7 | 32 | 26 | 58 | 13 | 29 |
| Débit d'air (m³/h) | 400 | 780 | 990 | 2200 | 1700 | 3100 | 1700 | 3000 |
| Poids (kg) | 6,5 | 11 | 16 | 23 | 25,33 | 46/52 | 7,5 | 10 |
| Dimensions L x P x H (cm) | 25 x 36 x 38 | 45 x 34 x 51 | 38 x 49 x 56,5 | 52 x 58 x 64 | 83,6 x 43,7 x 55,2 | 87,0 x 63,0 x 77,0 | 38 x 49 x 56 | 53 x 39 x 51 |
| Degré IP | IP44 | | | | IP20 | | IP44 | |



RP

Modèle RP : Thermostat électromécanique et sécurité de surchauffe intégrés. Prise P17-TETRA mâle intégrée (16 ou 32A) pour raccordement rapide. Le neutre n'est pas obligatoire.



GEE

Modèle GEE : Thermostat intégré électronique et sécurité surchauffe (câble 1,2m + prise P17-TETRA (16 ou 32A) fournie). Le neutre est obligatoire.



GE18EAG

| Caractéristiques techniques : | LOCATION | | | LOCATION & VENTE | |
|--|------------------|--------------|--------------|------------------|---------------|
| | GEBN 6 EA | GEBN 9 EA | GEBN 18 EA | GE12-EHP | GE22-EHP |
| Puissance (kW) | 6 | 9 | 18 | 6 - 12 | 15 - 22,5 |
| Débit d'air (m³/h) | 690 | 875 | 1490 | 1000 | 1500 |
| Tension (50 Hz) (V) | 3 X 400V + N + T | | | 3 X 400V + N + T | |
| Intensité Max (A) | 8,7 | 13 | 26 | 17,5 | 32,5 |
| Poids (kg) | 10 | 17 | 25 | 37 | 57 |
| Dimensions L x P x H (cm) hors châssis | 30 x 30 x 25 | 40 x 42 x 29 | 41 x 48 x 39 | 43 x 84 x 42 | 52 x 107 x 52 |
| Degré IP | IP40 | | | | |
| Niveau sonore à 3m (dB(A)) | 50 | 55 | 61 | 65 | 69 |
| Longueur gainable max (m) | - | - | - | 10 | |

Gamme DIEMO



GEBN

Modèle EA : Avec prise Harting pour brancher un thermostat déporté ou tout autre organe de commande. (Sinon Modèle E)

De série : Résistances blindées tubulaires en acier inoxydable. Structure métallique laquée. Orientation réglable par poignée. Sécurité de surchauffe à réarmement manuel.

Gamme CENTRIFUGE



GE-EHP

Accessoires : Thermostat mécanique ou électronique. Support pour montage mural. Résistance de dévoltage pour fonctionner SANS NEUTRE.

Modèle GE-EHP : Les chauffages électriques de la gamme GE-EHP sont mobiles et permettent de chauffer à haute température des enceintes confinées. Les chauffages sont gainables et existent en 12 et 22 kW.

ÉLECTRIQUE INFRAROUGE

Infrarouge à rayonnement non lumineux

| Caractéristiques techniques : | LOCATION & VENTE | | |
|-------------------------------|------------------|------------------|------------------|
| | HOT TOP 1500 | HOT TOP 2400 | HOT TOP 3200 |
| Puissance (kW) | 1,5 | 2,4 | 3,2 |
| Tension (50 Hz) (V) | Mono 230V | | |
| Intensité Max (A) | 7,8 | 10,4 | 13,9 |
| Degré IP | IP55 | | |
| Dim. L x l x H (cm) | 110 x 20,1 x 5,8 | 155 x 20,1 x 5,8 | 195 x 20,1 x 5,8 |
| Poids (kg) | 6,55 | 7,8 | 9,8 |

Le HOT TOP au design chic et moderne est un chauffage rayonnant sans lumière, apportant une chaleur confortable et enveloppante.

Existe avec télécommande + 3 puissances de chauffe (modèle HOT TOP)

Infrarouge d'atelier

| Caractéristiques techniques : | LOCATION | LOCATION & VENTE | |
|-------------------------------|--------------|------------------|--------------|
| | STANDARD | LOW | LOTUS |
| Puissance (kW) | 1,5/3 | | 0,8/1,6/2,4 |
| Tension (50 Hz) (V) | Mono 230V | | |
| Intensité Max (A) | 6,5/13 | | 3,5/7/10,5 |
| Poids (kg) | 18 | 13 | 6 |
| Dim. L x l x H (cm) | 56 x 53 x 96 | 61 x 68 x 85 | 40 x 37 x 52 |

Le STANDARD et le LOW possèdent 2 lampes permettant 2 puissances de chauffage. Ils sont mobiles grâce à leurs 4 roulettes (dont 2 avec freins). Le LOTUS possède quant à lui 3 résistances céramiques (sans lumière) et donc 3 puissances de chauffage.

Infrarouge d'extérieur / intérieur

| Caractéristiques techniques : | LOCATION & VENTE | | |
|-------------------------------|------------------|--------------------|--------------------|
| | PETALO | HATHOR 2000 | HATHOR 6000 |
| Puissance (kW) | 1,8 | 2 | 6 |
| Tension (50 Hz) (V) | Mono 230V | | 3 X 400V + N + T |
| Intensité Max (A) | 7,8 | 13 | 9 |
| Degré IP | IP55 | IP65 | |
| Tubes Lampe(s) | 1 | | 3 |
| Poids (kg) | 2,7 | 1,7 | 3 |
| Dim. L x l x H (cm) | 45 x 21 x 10 | 23,5 x 49,6 x 31,3 | 51,5 x 49,6 x 31,3 |

Les infrarouges PETALO et HATHOR possèdent des lampes longues durées. Leur lumière est non éblouissante et leur Indice de Protection permet une utilisation extérieure abritée.

NB: Modèles ATEX disponibles sur demande

Applications :

- Locaux mal isolés thermiquement
- Postes de travail provisoires
- Postes de travail en extérieur
- Chauffage de zones



HOT TOP



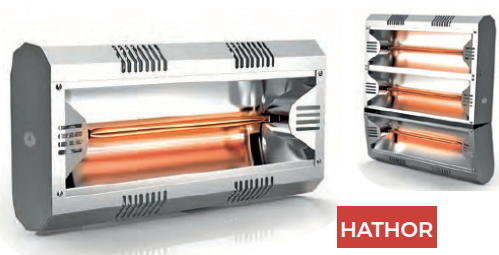
STANDARD



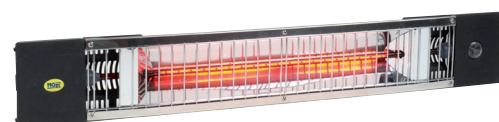
LOW



LOTUS



HATHOR



PETALO

FIOUL - MOBILE



DIEMO EC



Gamme DIEMO EC

Caractéristiques techniques :

| Caractéristiques techniques : | LOCATION & VENTE | | |
|-------------------------------|------------------|----------------|----------------|
| | EC260 | EC480 | EC810 |
| Puissance nominale (kW) | 24,8 | 45,1 | 80 |
| Rendement | 90% | 91% | 91% |
| Tension (50 Hz) (V) | Mono 230V | | |
| Débit d'air (m³/h) | 1500 | 3000 | 3800 |
| Conso fuel (litres/heure) | 2,4 | 4,5 | 7 |
| Intensité (A) | 1,3 | 3,3 | 4 |
| Volume réservoir (litres) | 40 | 80 | 120 |
| Niveau sonore 1 m (dB(A)) | 75 | 73 | 74 |
| Poids à vide (kg) | 58 | 105 | 131 |
| Dim. L x l x H (cm) | 125 x 49 x 69 | 163 x 62 x 98 | 216 x 65 x 98 |
| Diamètre Cheminée (mm) | 150 | 150 | 180 |
| Diamètre sortie d'air (mm) | 300 | 400 ou 2 x 300 | 400 ou 2 x 300 |



Avantages :

- Chambre de combustion nouvelle génération à échangeur haut rendement (>90%).
- Production d'air chaud exempt de gaz brûlés au meilleur coût.
- Utilisation intérieure en raccordant une cheminée sur l'extérieur, ou utilisation extérieure grâce à un dispositif de gaines souples ou rigides.

Gamme IMA

Caractéristiques techniques :

| Caractéristiques techniques : | LOCATION & VENTE | | | | |
|-------------------------------|------------------|----------------|----------------|------------------|----------------|
| | 111MONO | 150MONO | 200MONO | 150RHP | 200RHP |
| Puissance nominale (kW) | 110 | 150 | 200 | 150 | 200 |
| Débit d'air (m³/h) | 10000 | 9000 | 10000 | 11000 | 13000 |
| Conso fioul (l/h) | 10,9 | 14,8 | 19,4 | 14,8 | 19,4 |
| Tension (50 Hz) (V) | Mono 230V | | | 3 X 400V + N + T | |
| Intensité Max (A) | 7,5 | 15 | | 9 | 10 |
| Poids (kg) | 340 | 385 | 425 | 385 | 425 |
| Dim. L x l x H (cm) | 223 x 78 x 134 | 246 x 84 x 151 | 271 x 91 x 152 | 246 x 84 x 151 | 271 x 91 x 152 |
| Ø Gaine (mm) | 520 | | 630 | 520 | 630 |
| Ø Cheminée (mm) | 200 | | | | |



IMA

Applications : Industrie - Grands volumes - Évènementiel - Chantier - BTP



Avantages :

- Les générateurs d'air chaud mobiles IMA sont équipés en standard de brûleurs fuel WEISHAAPT.
- Les débits d'air importants permettent une montée rapide en température.
- Utilisation intérieure ou extérieure. Sortie d'air chaud très modulaire (soufflage direct, ou par une ou plusieurs gaines).
- Pilotage par thermostat mécanique ou programmable.

FIOUL - BIOFIOUL



Ces chauffages peuvent fonctionner au biocarburant HVO100 et fioul

Gamme DIEMO EC B



DIEMO EC B

Caractéristiques techniques :

| | LOCATION & VENTE | | |
|---------------------------------|------------------|----------------|---|
| | EC 34 B | EC 49 B | EC 85 B |
| Puissance nominale (kW) | 34 | 49 | 85 |
| Rendement | >90% | | |
| Débit d'air (m ³ /h) | 1800 | | 3300 |
| Tension (50 Hz) (V) | Mono 230V | | |
| Conso fuel (litres/heure) | 3,2 | 4,7 | 8,1 |
| Puissance électrique (W) | 800 | | 1060 |
| Volume réservoir | 65 | | 105 |
| Indicateur de niveau (litres) | | | |
| Intensité Max (A) | 3,5 | | 4,6 |
| Poids net / brut (kg) | 61 / 76 | 67 / 84 | 101 / 123 |
| Dim. L x l x H (cm) | 124 x 58 x 100 | 135 x 58 x 100 | 160 x 70 x 115 |
| Diamètre cheminée (mm) | 150 | | |
| Diamètre sortie d'air (mm) | 300 | 400 | 400 ou (2 x 300 avec culotte de sortie) |

Les générateurs d'air chaud DIEMO EC sont alimentés au biofioul, c'est une solution innovante pour répondre à vos besoins de chauffage avec efficacité, respect de l'environnement et économies d'énergie.

Ils permettent donc de produire un air chaud et exempt de gaz brûlés au meilleur coût. Ils peuvent être placés à l'intérieur d'un local en raccordant une cheminée vers l'extérieur, ou bien être placés à l'extérieur grâce à un dispositif de gaines souples ou rigides.

Gamme TITAN



TITAN

Caractéristiques techniques :

| | LOCATION & VENTE | |
|-------------------------------------|-------------------|-------------------|
| | 155 B | 190 B |
| Puissance nominale (kW) | 144,7 | 185,5 |
| Puissance électrique (kW) | 3,3 | 4,4 |
| Conso fioul (l/h) | 13,47 | 17,27 |
| Rendement (%) | 92 | |
| Débit d'air (m ³ /h) | 14 000 | 16 000 |
| Alimentation électrique (50 Hz) (V) | Mono 230V | 3 x 400V + N + T |
| Diamètre sortie d'air (mm) | 600 | 600 ou 700 |
| Diamètre cheminée (mm) | 200 | |
| Poids (kg) | 366 | 438 |
| Niveau sonore (db) | Moins de 69 à 2 m | Moins de 69 à 2 m |
| Pression d'air disponible (pa) | 300 | 500 |
| Intensité Max (A) | 14 | 6,4 |
| Dimensions L x l x H (cm) | 219 x 90 x 151 | 239 x 92 x 162 |

Applications : Industrie - BTP - Agriculture & Élevage - Services

Avantages :

- Les générateurs d'air chaud mobiles TITAN ont un débit d'air important, ce qui permet une montée rapide en température.
- Très robustes et d'une grande adaptabilité.
- Utilisation intérieure ou extérieure et très modulaire.
- Efficacité optimale face au froid, au gel et à l'humidité.



TITAN AVEC CUVE ET GAINES

FIOUL - GAZ

Générateurs IMAC



Option : Bride de recyclage d'air possible

IMAC 2000 S

| Caractéristiques techniques : | LOCATION | |
|---|-------------------|----------------|
| | IMAC 2000E | IMAC 2000S |
| Puissance nominale (kW) | 184 | 200 |
| Consommation fioul max (L/h) | 18,4 | 19,4 |
| Débit d'air chaud | 15 000 | 12 000 |
| Contre pression max du ventilateur (Pa) | 490 | 528 |
| Intensité Max (A) | 10,4 | 7,5 |
| Tension (50 Hz) (V) | 3 x 400 + N+ T * | |
| Ø sortie de soufflage (mm) | 1 x 600 - 2 x 500 | |
| Ø cheminée (mm) | 200 | |
| Poids (kg) | 600 | 545 |
| Dim. L x l x H (cm) | 300 x 80 x 137 | 240 x 80 x 137 |

* Option sans neutre, nous consulter

Avantages :

- L'IMAC est de série avec bâti en inox, containerisé avec passages de fourches pour chariot élévateur.
- Inverseur de phase de marche automatique.
- Régulation par thermostat déporté avec option thermostat programmable.

Gamme GVA



GVA 422

| Caractéristiques techniques : | VENTE & LOCATION | | |
|------------------------------------|------------------|----------|-----------------|
| | GVA194 | GVA290 | GVA422 |
| Puissance nominale (kW) | 194 | 290 | 422 |
| Débit repris (m³/h) | 11500 | 19000 | 25000 |
| Puissance utile maxi (kW) | 175 | 260 | 380 |
| ΔT° au nominal (°C) | 45 | 41 | 45 |
| Puissance mini (kW) | 128 | 190 | 250 |
| ΔT° mini (°C) | 33 | 29 | 29 |
| Pression standard (Pa) | 200 | | 300 |
| Puissance électrique 3 x 400V (kW) | 3 | 7,5 | 11 |
| Brûleur fioul 2 allures | WL20/2CZ | WL30Z | WL40Z |
| Brûleur gaz naturel 20 mBar | WG20NZ-1" | WG30N-1" | WG40N-1" |
| Dimensions L x l x H (cm) | 90 x 150 x 200 | - | 295 x 120 x 240 |

Options : Échangeur / Carrosserie en inox - Régulation pour brûleur modulant - Capot de soufflage direct - Caisson filtre - Toutes applications spéciales peuvent être étudiées sur demande.

VENTE disponible de 94 à 910 kW sur demande

Cuves fioul



2000L

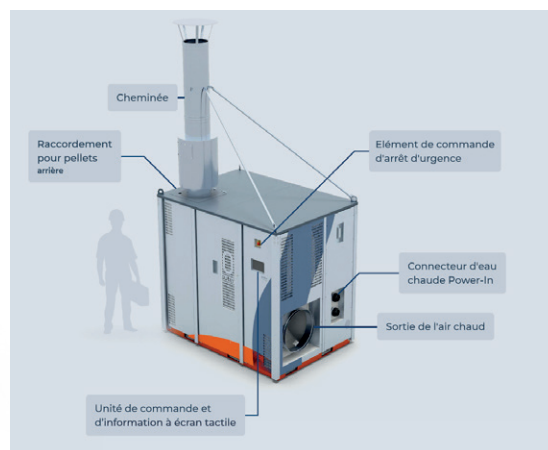
700 - 1000L

| Caractéristiques techniques : | LOCATION & VENTE | |
|-------------------------------|---|------------------------------------|
| | Cuve fioul 1000L | Cuve fioul 2000L |
| Capacité de la cuve (L) | 1000 | 2000 |
| Contenant | Gasoil & Fioul | |
| Dimensions L x l x H (cm) | 114 x 73 x 184 | 230 x 115 x 132 |
| Hauteur sans tuyauterie (mm) | 1640 | |
| Hauteur avec tuyauterie (mm) | 1840 | |
| Poids | 93 (kg) à vide | 810 (kg) à vide 2610 (kg) plein |
| Rétention | 100% | |
| Raccord | Push pull étanche - Norme ISO 16028 femelle | |

* Cuve de 700L également disponible

POLYPOLES **biomasse**

Chez Polypoies, nous proposons à la location des générateurs d'air chaud gainables et des chaudières eau chaude équipés des dernières technologies de contrôle à distance. Grâce à l'essor de la production française de pellets, ce combustible maintenant accessible est une alternative durable, avec des émissions de CO₂ par kW.h 8 fois inférieures à celles des biocarburants (HVO100, colza...) et près de 12 fois inférieures à celles du fioul.



Chauffage et Chaudière

| Caractéristiques techniques : | LOCATION | |
|----------------------------------|------------------|-----------------|
| | GT210 BIO | G 200* |
| Puissance nominale (kW) | 190 | 200 |
| Débit d'air (m ³ /h) | 14000 | 11 000 |
| Rendement max | 90% | 90% |
| Puissance électrique max. (W) | 5000 | 4000 |
| Connexion électrique (50 Hz) (V) | 3 X 400V + N + T | 3 X 400V + T |
| Intensité maximale (A) | 12 | 16 |
| Poids (kg) | 700 | 2300 |
| Dimensions L x l x H (cm) | 304 x 87 x 175 | 230 x 170 x 220 |
| Diamètre gaine de soufflage (cm) | 60 | 60 |

* disponible en option avec échangeur air/eau intégré pour production d'eau chaude

Applications :

Évènementiel : chapiteau, struture

Entrepôts : Atelier, garages

Collectivités : Gymnase



POLYPOLES **biomasse**

La chaudière en container pellets ou granulés est une solution compacte et mobile, idéale pour chauffer vos bâtiments ou équipements tout en réduisant votre empreinte carbone. La chaudière biomasse permet d'obtenir une efficacité énergétique supérieure à 93 % tout en réduisant les émissions de CO² jusqu'à 60% par rapport à d'autres alternatives. Elle constitue la solution idéale pour allier engagement écologique et maîtrise des coûts.

Chaudières en container

| Caractéristiques techniques : | LOCATION | | | |
|-------------------------------|-----------------|-----------------|-----------------|-----------------|
| | HZ105 | HZ210 | HZ280 | HZ450 |
| Puissance nominale (kW) | 105 | 210 | 280 | 450 |
| T°C de sortie d'eau | 20-90°C | | | |
| Dimensions L x l x H (cm) | 240 x 120 x 220 | 350 x 250 x 250 | 600 x 250 x 250 | 600 x 250 x 250 |
| Poids (kg) | 2300 | 3500 | 7500 | 7500 |

Contactez-nous pour toute demande de chaudières en container de puissance ≤ à 2 MW



HZ450



PELLET SILOS BOX



SHP22

Silo

| Caractéristiques techniques : | LOCATION | | |
|-------------------------------|-----------------------------|-----------------------------------|--|
| | Trémie Pellet GT BIO | Pellet Silos BOX | Pellet Silos SHP22 |
| Contenance (t) | 1 | 1.1 | 12 |
| Dimensions L x l x H (cm) | 218 x 120 x 212 | 122 x 112 x 244 | 250 x 250 x 720 |
| Poids à vide (kg) | 260 | 300 | 2500 |
| Spécificités | Manipulable au transpalette | Distance du chauffage jusqu'à 70m | Contrôle automatique niveau de remplissage |

Avantages :

- **Automatisation :** Fonctionnement entièrement automatique.
- **Écologique :** Utilise des combustibles renouvelables (pellet, granulés) pour réduire les émissions de CO².
- **Clé en main :** Livrées pré assemblées, elles nécessitent peu de travaux d'installation.
- **Economique :** Réduction des coûts énergétiques grâce à l'utilisation de pellet, souvent moins chère que les énergies fossiles.
- **Polyvalente :** Convient à divers secteurs (BTP, industrie, Évènementiel, collectivités).
- **Adaptabilité :** Existe en plusieurs puissances pour répondre aux besoins spécifiques de chauffage / eau chaude.

POLYPOLES **biomasse**

Les générateurs d'air chaud POLY-COMBUS de la gamme F sont des appareils destinés aux entreprises disposant de combustibles solides et permettent une grande économie d'énergie puisqu'ils peuvent récupérer les déchets et restes de bois du processus de production pour chauffer le local en créant un débit d'air chaud important.



FABBRI



Générateurs FABBRI

| Caractéristiques techniques : | VENTE | | | | | |
|--|--------------------------|---------|---------|------------------|---------|---------|
| | F28 | F55 | F85 | F120 | F240 | F350 |
| Combustibles | Bois - Copeaux - Tourbes | | | | | |
| Potentiel foyer (kW) | 34 | 80 | 115 | 175 | 340 | 495 |
| Débit d'air (m ³ /h) | 2200 | 3500 | 6300 | 8900 | 17800 | 26000 |
| Tension moteur (50 Hz) (V) | Mono 230V | | | 3 X 400V + N + T | | |
| Diamètre cheminée (mm) (modèle sans ventilateur) | 160 | 180 | | - | - | - |
| Diamètre cheminée (mm)(modèle avec ventilateur) | - | 180 | | 200 | | 250 |
| Diamètre tuyaux sorti d'air chaud (mm) | 2 x 180 | 2 x 200 | 2 x 250 | 3 x 250 | 3 x 300 | 4 x 350 |

De construction robuste, ils sont durables et leur rapide amortissement est garanti. La chaleur produite est transmise vers un échangeur de chaleur inox dans lequel passe l'air insufflé par le ventilateur ; cet air absorbe la chaleur et est impulsée dans le local.

Les fumées produites par la combustion sortent par une cheminée située dans la partie supérieure ; l'air soufflé est 100% sans odeur ni fumées.

Avantages :

- Idéal pour les entreprises disposant de combustibles solides.
- Grande économie d'énergie fossile et/ou électrique.
- Durables et leur rapide amortissement est garanti.
- Les fumées produites par la combustion sortent par une cheminée située sur l'arrière de l'appareil (avec ou sans extracteur).
- L'air soufflé est 100% sans odeur ni fumée.

NOS SOLUTIONS EAU CHAUDE

| Caractéristiques techniques : | LOCATION & VENTE | | | |
|---|--|------------|--|------------------|
| | HOTBOY MULTI | | MHZ150 | MHZ350 |
| Puissance de chauffe (kW) | 22 | 36 (multi) | 40 - 150 | 180 - 400 |
| Dimensions L x l x H (cm) | 65 x 550 x 115 | | 310 x 200 x 190 | 370 x 235 x 255 |
| Poids (kg) | 65 à vide | | env. 1500 à vide | env. 2500 à vide |
| Fluide | Eau chaude 20 à 90°C | | Eau chaude 90°/70°C, eau chaude sanitaire 60°/45°C | |
| Protection | Indice de protection IP 44/F | | Chauffage 3 bars, eau chaude sanitaire 10 bars | |
| Pompe de circulation | WILO 2.5 m³/h max | | 4,5 m³/h : 6-7 mWS | 17 m³/h : 8 mWS |
| Débit eau chaude 45°C (l/h) | Pression de service min/max : 0,4/2,6 bars | | 2580 | 9800 |
| Capacité réservoir à fioul interne (litres) | - | | 720 | 1500 |
| Raccordement électrique (50Hz) | 3 X 400V + N + T | | 230V / 16 A | 400V / CEE 16 A |

HOTBOY MULTI



Chaudière électrique eau chaude 9/18/36 kW avec 3 prises TETRA 16/32/63A. Pompe intégrée. Idéal pour plancher chauffant et applications industrielles.

HOTMOBIL



Nous disposons également de chaudières mobiles eau chaude au fuel : 2 modèles disponibles MHZ150 et MHZ350 en location.

LEO BOB



Nos chaudières peuvent être raccordées sur l'ensemble de nos ventilo-convecteurs. (Modèle réversible LEOCOOL, voir pompes à chaleur air eau p.20)

Caractéristiques techniques :

| | LOCATION |
|---|--------------------|
| | LEO BOB |
| Débit d'air (3 vitesses) (m³/h) | 1400 - 2400 - 3800 |
| Puissance calorifique 90/70°C (kW) | 44,9 |
| Alimentation (50 Hz) (V) | 230V |
| Intensité maxi (A) | 1,3 |
| Puissance électrique maxi (W) | 300 |
| Degré IP / classe d'isolement | 54 / F |
| Niveau sonore maximal (dB(A)) | 51 |
| Max. Température de l'eau de chauffage (°C) | 1,+6 |
| Raccordement | 3/4 " |
| Dimensions P x L x H (cm) | 83 x 50 x 84 |
| Poids de l'appareil à vide / en eau (Kg) | 43,3 / 45,4 |

CHAUDIÈRES ÉLECTRIQUES INDUSTRIELLES

Gamme EP 31 à 1500 kW

Les chaudières électriques de la gamme EP sont dotées d'un système de chauffage à eau conçu pour les applications industrielles. Elles sont disponibles en 31 puissances variées, allant de 31 à 1500 kW.



EP 31 - 63 TL



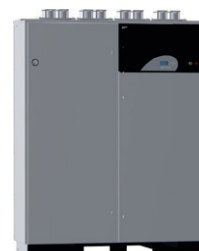
EP 67 - 119 TL



EP 135 - 350 TL



EP 450 - 750 TL



EP 900 - 1500

La puissance des chaudières peut être ajustée sur 7, 15 ou 30 niveaux, en fonction des besoins en chaleur. Elles sont dotées d'un thermostat permettant de maintenir une température d'alimentation constante. Afin de prolonger la durée de vie des contacteurs, un système de contrôle intelligent ajuste la puissance délivrée en fonction de la température.

Accessoires :

- Équipement de sécurité.
- Kit ventilateur.
- ModBus / BacNet.
- Régulation secondaire.
- Unité d'ambiance.

INFRAROUGE - FIOUL

Les appareils de la gamme VAL6 sont des générateurs infrarouge fioul à rayonnement. Le principe est de chauffer directement les objets et personnes sans déplacement d'air. La combustion étant directe, ils sont idéaux pour les locaux ventilés ou à l'extérieur. C'est une solution de chauffage simple et efficace. La chaleur est instantanée, sans odeur ni fumée.



MPX



EP6



KBE1

GAMME VAL6

| Caractéristiques techniques : | VENTE | LOCATION & VENTE | VENTE |
|-------------------------------|--------------|------------------|--------------|
| | VAL6 MPX1 | VAL6 EP6 | VAL6 KBE1 |
| Puissance (kW) | 16,3-18,3 | 40 | 40 |
| Nombre d'allure | 2 allures | 1 allure | |
| Tension (50 Hz) (V) | Mono 230V | | |
| Conso électrique | 112 | 80 | |
| Consommation fuel (l/h) | 1,4-1,55 | 3,17 | |
| Volume réservoir (l) | 25 | 40 | 57 |
| Autonomie | 17 | 12,5 | 18 |
| Poids (kg) | 32 | 53 | |
| Dimensions L x l x H (cm) | 52 x 68 x 72 | 62 x 120 x 93 | 66 x 92 x 96 |
| Degré IP | IP40 | | |

Gamme AH-300/800



AH 300

| Caractéristiques techniques : | LOCATION & VENTE | |
|------------------------------------|-----------------------|-----------------------|
| | AH-300 | AH-800 |
| Puissance (kW) | 12,7 - 15,1 | 21 - 23,3 |
| Consommation (lxh) | 1,05 - 1,24 | 1,71 - 1,9 |
| Réservoir / autonomie plein régime | 45 litres / 36 heures | 70 litres / 37 heures |
| Tension (conso elec.) | Mono 230V (80W) | |
| Dimensions L x l x H (cm) | 95 x 30,5 x 100 | 130 x 35 x 137 |
| Poids (kg) | 41 | 65 |

Avantages :

- Il n'est pas nécessaire de raccorder un échappement séparé au réchauffeur infrarouge lorsque vous l'utilisez à l'intérieur, dans un local ventilé comme dans un hall, un garage, un atelier.
- La chaleur infrarouge est répartie uniformément sur la façade avant et la sensation est agréable même à côté de l'appareil de chauffage.
- En utilisant la technologie du catalyseur de platine, aucune odeur ni fumée ne se produit.
- Ce chauffage a plusieurs systèmes de sécurité, ce qui en fait un chauffage extrêmement sûr.
- Le chauffage est très facile à utiliser car l'installation fixe n'est pas nécessaire.
- Le chauffage est sur roulettes, ce qui le rend facile à déplacer où vous le voulez.
- Il est extrêmement silencieux à seulement 48 dB.

DÉSHUMIDIFICATEUR

Déshumidificateurs à condensation

Notre gamme de déshumidificateurs est idéale pour réparer les dommages causés par l'eau ou simplement contrôler l'humidité de l'air dans tous types de bâtiments (bureaux, salles de réception, sous-sols, gymnases, entrepôts...)



ADH-1000



CFT 2.0D

| Caractéristiques techniques : | LOCATION & VENTE | |
|--|------------------|----------------|
| | ADH-1000 | CFT 2.0D |
| Recommandé pour une surface max (m ²) | 330 à 528 | 30 à 200 |
| Capacité de déshumidification à 30°C et 80% HR | 120 l/24h | 50,4 l/24h |
| Capacité de déshumidification moyenne à 27°C et 60% HR | 80 l/24h | 31,2 l/24h |
| Tension (50 Hz) (V) | Mono 230V | |
| Intensité max (35°C/60%RH) | 9,6 A | 4,2 A |
| Puissance absorbée (35°C/60%RH) (W) | 2100 | 970 |
| Débit d'air max (m ³ /h) | Max. 1080 | 350 |
| Niveau sonore à 1m - dB(A) | 53 | 48 |
| Dimensions L x l x H (cm) | 50,5 x 55 x 99,5 | 55 x 50 x 82,5 |
| Poids (kg) | 60 kg | 40 |
| Réfrigérant | - 1,0 kg | 230g |
| Pompe de relevage | oui | non |
| Bac à condensation | non | oui |

Applications : Stockage carton/acier, alimentaire, injection plastique...

Avantages :

- Capacité de déshumidification jusqu'à 140L par jour.
- Affichage du taux d'humidité de la pièce.
- Interface numérique pour programmer l'appareil.
- Compresseur à vis - Sécurités HP et BP.
- Dégivrage automatique / Pompe relevage intégré.

Déshumidificateurs à absorption



R 061R

LOCATION & VENTE

Cette technologie utilise une roue à silicagel qui absorbe l'humidité et qui est régénérée par un contre-flux d'air chaud. Ces déshumidificateurs sont donc utilisés pour des applications où la température est basse ou bien s'il faut descendre à des taux d'hygrométrie inférieurs à 50% HR. Gamme complète de 0,35 Kg/h à 100 Kg/h.

Applications : Séchage des bétons, plâtres, enduits, peintures, séchage accéléré des produits industriels, agricoles, agroalimentaires, séchage d'équipements (armoires, véhicules...) et séchage de locaux (vestiaires, archives...).

Autres modèles sur demande

HUMIDIFICATEUR

Humidificateurs à ultrason

La gamme des humidificateurs à ultrasons PHLB comporte 2 modèles de 6 et 18kg/heure avec 1 ou 2 sorties. Équipés d'un Hygrostat avec rallonge, les PHLB permettent une gestion fine de l'hygrométrie. Les gouttelettes d'eau générées sont très fines (1 à 5 µm).



PH18LB
PH06LB

De série : Carrosserie acier peinte époxy, panneau de contrôle électronique avec affichage LED et signal d'erreur, alimentation en eau manuelle ou automatique, robinet de purge, roues avec frein.

| Caractéristiques techniques : | LOCATION & VENTE | |
|---|-----------------------|-------------|
| | PH06LB | PH18LB |
| Sortie d'air | Par le haut | |
| Capacité humidification (@25°C-60%HR)(Kg/h) | 6 | 18 |
| Plage de fonctionnement - Précision | 10-100% HR - +/-3% HR | |
| Diamètre sortie d'air (mm) | 1 x 110 | 2 x 110 |
| Tension (50 Hz) (V) | Mono 230V | |
| Intensité (A) | 1.3 | 3.9 |
| Consommation électrique (W) | 300 | 900 |
| Poids (kg) (à vide/en charge) | 19 | 34 |
| Dimensions L x l x H (cm) | 59 x 35 x 38 | 70x 45 x 43 |
| Volume réserve d'eau | 15 | 20 |
| Niveau sonore à 3m | 45 | 48 |
| Classement / Degré IP | CE / IP54 | |

Facile d'utilisation et d'entretien, il est recommandé dans divers secteurs :

- Santé : Il est souvent utilisé dans les hôpitaux, cabinets médicaux, cliniques auprès des spécialistes des maladies respiratoires.
- Horticulture et agriculture : Il permet de maintenir un taux d'humidité élevé dans les serres afin de favoriser la croissance des plantes et fleurs tout en évitant le dessèchement de leurs feuilles
- Informatique : Il est employé pour contrôler l'humidité de l'air dans les data center ou les salles informatiques et éviter la corrosion des équipements.
- Musique : Il aide à protéger les instruments de musique contre la sécheresse de l'air qui peut endommager les cordes et les bois.

Accessoires :

- Sonde déportée de mesure d'hygrométrie de l'air ambiant
- Tuyau renforcé pour alimentation en eau automatique

CLIMATISEUR SPLIT À CONDENSEUR À EAU

Climatiseur mobile SPLIT industriel à haut rendement à condenseur à eau. Évacuation des calories sur l'unité extérieure.



Caractéristiques techniques :

| | LOCATION & VENTE | | | |
|--|---------------------------------|-----------------------------------|---------------------------------|----------------------------------|
| | PAC 22 | PAC 24 | FAC 22 | FAC 51 |
| Puissance frigorifique (à 28°C 50%HR in /35°C out) | 6,5 kW | 7 kW | 6,65 kW | 15 kW |
| Pression gaz max. | 20,6 bar | 29,7 bar | 40 bar | 40 bar |
| Débit d'air (m ³ /h) | De 1050 à 1600 2 vitesses | De 930 à 1310 vitesse variable | De 1150 à 1500 3 vitesses | 1500/1900/2500 3 vitesses |
| Tension (50 Hz) (V) | Mono 230V | | | 3 X 400V + N + T |
| Consommation électrique (W) | 2900 | 2600 | 2700 | 5800 W |
| Intensité absorbée (A) | 13 | 11,5 | 13,8 | 14,9 |
| Temp. Fonctionnement intérieur / extérieur | 10-35°C / 10-40°C | 8-35°C / 0-40°C | 10-30°C / 10-40°C | 10-30°C / 10-40°C |
| Longueur liaison hydraulique | 5 à 30 mètres | | | |
| Dimensions unité principale / extérieure L x P x H (cm) | 85 x 38 x 124 (56 x 28 x 52) | 85 x 42 x 107 (56 x 31 x 52) | 82 x 36 x 130 (58 x 36 x 46) | 107 x 41 x 150 (92 x 48 x 87) |
| Poids unité principale / extérieure | 120 kg / 20 kg | 117 kg / 18,5 kg | 110 kg / 16,5 kg | 140 kg / 60 kg |
| Niveau sonore unité principale (basse vitesse) | 49 dB(A) à 3m | 49 dB(A) à 3m | 49 dB(A) à 3m | 52 dB(A) à 3m |
| Gaz réfrigérant (kg) | R407c (1,07 kg) | R407c (0,88 kg) | R410A (0,9 kg) | R410A (1,5 kg) |
| Degré IP (unité principale / extérieure) | - | IP20 / IP54 | | |

Applications :

Salle informatique / Open space / Évènementiel / Centrale nucléaire / Data center

Avantages :

- Liaisons hydrauliques et électriques à connexions rapides (installation rapide sans avoir à recharger les conduites d'eau).
- Longueur hydraulique maximum 30 m entre les unités intérieures et extérieures. Dénivelé max de 10 mètres.
- Évacuation des condensats sur le groupe extérieur par pompe intégrée.
- Sécurités haute et basse pression.
- Poignées latérales de transport + roulettes industrielles.
- Raccords rapides type Push/pull.
- Thermostat d'ambiance intégré.
- Accessoire : housse de protection.

CLIMATISEUR MONOBLOC

La gamme monophasé AIRREX comporte 4 modèles de 3,8 à 10,5kW. Ces climatiseurs monobloc polyvalents conviennent aussi bien au refroidissement de tout locaux qu'à des process industriels grâce à leurs modes ROOM et SPOT COOLING. La ventilation centrifuge rend possible l'allongement des gaines de soufflage et l'air chaud condenseur peut être gainé pour l'évacuation des calories.



HSC-1370



HSC-2500



HSC-3500



HSC-3600B

Gamme monophasée

Données Techniques :

| | LOCATION & VENTE | | LOCATION | |
|--|----------------------|---------------------|---------------------|-----------------------|
| | HSC-1370 | HSC-2500 | HSC-3500 | HSC-3600B* |
| Puissance Frigorifique (kW) | 3,8 | 6,15 | 7,3 | 10,55 |
| Débit d'air évaporateur (m³/h) | 480 | 660 - 780 | 840 - 960 | 1320 - 1500 |
| Consommation électrique (W) | 1 620 | 2 500 | 3 000 | 4 900 |
| Débit d'air condenseur (m³/h) | 840 | 1320 - 1560 | 1560 - 1800 | 2640 - 3000 |
| Tension / intensité (dém.) | Mono 230V/7,4A (20A) | Mono 230V/11A (45A) | Mono 230V/13A (57A) | Mono 230V/25A (70A) * |
| Ø gaine évaporateur (mm) / long. max (m) | 1 x 130 / 3 | 2 x 130 / 6 | 3 x 130 / 6 | 2 x 180 / 6 |
| Ø sortie condenseur (mm) / long. max (m) | 1 x 250 / 3 | 1 x 425 / 5 | 1 x 425 / 5 | 1 x 395 / 7 |
| Dimensions L x P x H (cm) | 42 x 62 x 101 | 49 x 60 x 130 | 49 x 60 x 130 | 74 x 84 x 142 |
| Poids (kg) | 57 | 86 | 90 | 200 |
| Niveau sonore (basse vitesse) dB(A) | 58 à 3m | 61 à 3m | 65 à 3m | 71 à 3m |
| Gaz réfrigérant (kg) | R 410A (0,65) | R 407c (0,89) | R 407c (1,2) | R 410A (2,3) |

* Le HSC-3600B est livré sans prise (intensité en marche 25A et au démarrage 70A, ne peut pas fonctionner sur une prise standard monophasée 16A).

De série : coupure BP et HP, protection moteur, niveau d'eau condensat avec arrêt automatique

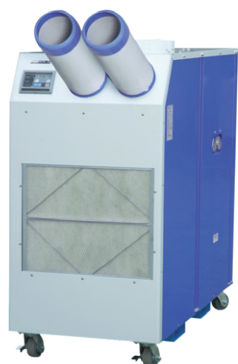
Options : pompe à condensation, gaines d'évacuation d'air chaud - Plénum de reprise pour recyclage d'air Ø250 pour HSC 2500 / 3500, sonde déportée (longueur 5m ou 10m) - Cône sortie air chaud Ø430 / Ø300 pour HSC 2500 / 3500

Avantages de la gamme AIRREX :

- Faible encombrement.
- Appareil sur roues mobile.
- Appareil monobloc - Solution «plug and play».
- Filtre haute efficacité avec grille aluminium.
- Régulation intégrée (température de soufflage ou d'ambiance).
- Réservoir condensat intégré ou pompe de relevage intégrée.
- Mobile avec roues industrielles et roues frein.

CLIMATISEUR MONOBLOC GRANDE PUISSANCE

La gamme AIRREX TRIPHASE (sans neutre) comporte 3 modèles de 17,5 kW à 42,5 kW qui vous permettront de refroidir des locaux et des process industriels. Cette gamme AIRREX TRIPHASE passe par une porte de 800. Également, ils sont idéaux pour faire du « spot cooling ». Grâce à la ventilation centrifuge, il est possible de rallonger les gaines de soufflage. L'air chaud est évacué par le dessus (HSC-5000A + HSC-5200) ou l'arrière (HSC-5700) de l'appareil (gainage possible pour évacuer à l'extérieur).



HSC-5000A



HSC-5200



HSC-5700+

Gamme Triphasé

Caractéristiques techniques :

| | LOCATION & VENTE | | |
|--------------------------------------|-----------------------------|---------------------------|-------------------------|
| | HSC-5000A | HSC-5200 | HSC-5700+ |
| Puissance Frigorifique (kW) | 17,5 | 21 | 42,5 |
| Débit d'air évaporateur (m³/h) | 2400 | 3060 | 7200 |
| Débit d'air condenseur (m³/h) | 4800 | 6000 | 12000 |
| Consommation électrique (kW) | 8,5 | 7,9 | 18 |
| Tension / intensité (démarrage) | 3 X 400V + T / 13A (72A) | 3 X 400V + T/17,4A (100A) | 3 X 400V + T/30A (130A) |
| Ø gaine soufflage évaporateur (mm) | 2 x 180 | 1 x 400 | 2 x 400 |
| Ø gaine reprise évaporateur (mm) | 2 x 180 ou option capot 300 | 1 x 400 | 2 x 400 |
| Ø gaine soufflage condenseur (mm) | 1 x 400 dessus | 1 x 500 dessus | 1 x 500 arrière |
| Long max soufflage (m) | 10 | | 15 |
| Poids (kg) | 250 | 300 | 527 |
| Dimensions avec roues L x P x H (cm) | 74 x 140 x 151 | 74 x 167 x 145 | 86 x 205 x 175 |
| Niveau sonore max. à 3m (A) | 72 dB(A) | 69 dB(A) | 74 dB(A) |
| Gaz réfrigérant (kg) | R 410A (3,5) | R 410A (3,9) | R 410A (5) |

De série : coupure BP et HP, protection moteur, régulation électronique sur température de sortie d'air ou sur ambiance, niveau d'eau avec arrêt automatique. Filtre haute efficacité avec grille aluminium + filtre.

Applications de la gamme AIRREX

- Salles informatiques.
- Process industriel (armoires électriques, transformateurs, compresseurs, automates...).
- Chaîne de fabrication - zones de travail.
- Évènementiel.
- « spot cooling » : du froid uniquement où vous en avez besoin.
- Aéronautique (soufflage cabine), Plasturgie. (suppression condensation sur moules), logistique (ambiance contrôlée)...

MODÈLES SPÉCIFIQUES

Nos modèles AIRREX sont répartis en deux gammes d'appareils pour des usages spécifiques. Les climatiseurs industriels réversibles pour des besoins de chaud et de froid, ainsi qu'un appareil à condensation d'eau.



AHSC-2170



HSC-4200

Réversibles

Caractéristiques techniques :

| | LOCATION & VENTE | | | |
|--|----------------------|----------------------|----------------------|-------------------|
| | AHSC-2170 | | HSC 4200 | |
| Puissance Frigorifique / chauffage (kW) | 5,6 | 6,3 | 12,40 | 11,40 |
| Débit d'air évaporateur (m³/h) | 720 | | 1920 | 1860 |
| Débit d'air condenseur (m³/h) | 1560 | | 4020 | 4200 |
| Tension / Intensité / (dém.) - froid / chaud | 230V / 11,2A - (39A) | 230V / 10,7A - (39A) | 230V / 21,4 (98A) | 230V / 22,7 (98A) |
| Puissance consommée (kW) | 2,6 | | 4,35 | 4,7 |
| Plage d'utilisation | 10°C | 40°C | 25 à 45°C | 10 à 27°C |
| Diamètre gaine condenseur (mm) | 300 | | 500 | |
| Dimensions L x P x H (cm) / poids (kg) | 49,5 x 68 x 132 / 95 | | 74 x 145 x 122 / 200 | |
| Gaz réfrigérant (kg) | R 410A (1,5) | | R 410A (2,8) | |
| Niveau sonore | 59 dB(A) à 3m | | 65 dB(A) à 3m | |
| Gaine soufflage évaporateur (mm) | / | | 300 | |
| Gaine reprise évaporateur (mm) | / | | 400 | |

Avantages :

- Gainable (HSC 4200).
- Grille orientable (AHSC-2170).
- Monobloc industriel réversible.
- Pas d'entretien à la location.
- Grande puissance.
- Mobile

Condenseur à eau

Caractéristiques techniques :

| | LOCATION & VENTE |
|---|--------------------|
| | HWC-3250 |
| Puissance Frigorifique (kW) | 6,15 |
| Débit d'air évaporateur (m³/h) | 864 |
| Débit d'eau condenseur (l/min) | 4,5 |
| Puissance consommée (kW) | 2,1 |
| Tension / intensité (démarrage) | 230V/9,4A (45A) |
| Diamètre gaine soufflage évaporateur (mm) | 2 x 130 |
| Connectique eau | 2 têtes Ø 19 mm |
| Dimensions L x P x H (cm) / poids (kg) | 45 x 57 x 106 / 77 |
| Gaz réfrigérant (kg) | R 407c (0,65) |
| Niveau sonore | 57 dB(A) à 3m |



HWC-3250

Le climatiseur HWC Monobloc est unique et recommandé pour les installations ne permettant pas une évacuation extérieure de l'air chaud. Les calories sont évacuées par le réseau d'eaux usées. Se branche sur un réseau d'eau.

CLIMATISEUR MOBILE

Climatiseur monobloc froid seul ou réversible 3.5 kW - VIVAX

Caractéristiques techniques :

| | LOCATION & VENTE | |
|--|--|---|
| | PT35C (froid seul) | PT35H (réversible) |
| Puissance frigorifique / chauffage (W) | 3500 | 3500 / 2900 |
| Débit d'air max froid / chaud (m³/h) | 386 / 425 | |
| Tension / intensité (50 Hz) (V) | 230V / 5.9A | 230V / 5.0A |
| Puissance absorbée froid / chaud (W) | 1600 / - | 1600 / 1130 |
| COP / EER | 2,6 | |
| Longueur évacuation d'air chaud | 1.5 mètres + accessoire de passage cloison | |
| Accessoire passage fenêtre | Réglages min 675mm ; maxi 1230mm | |
| Évacuation condensats | Automatique dans flux d'air chaud | Par gravité : tuyau à 200mm du sol ; long 700mm |
| Dimensions L x P x H (cm) | 47 x 40 x 77 | |
| Poids nu/emballage (kg) | 32.5 / 34 | |
| Niveau sonore (Vitesse max. à 3m) | 65 dB(A) | |
| Gaz réfrigérant (poids) | R410A (420g) ou R290 | |
| CE. Classe consommation | A | A+ |



PT35C



Règle adaptation fenêtre coulissante



Tableau de bord

- Fonctions : Ventilation avec balayage, Climatisation, Déshumidification (1.2 l/h)
- Timer + télécommande
- Tuyau d'évacuation de l'air chaud (environ 1,5m) à placer à travers une ouverture.
- Accessoires fournis : Règle PVC pour fixation évacuation air chaud sur fenêtre coulissante.

Climatiseur mobile split 4.3 kW

Caractéristiques techniques :

| | LOCATION & VENTE |
|--|---|
| | SID 4.3 |
| Puissance frigorifique (kW) | 4,3 |
| Débit d'air (3 Vitesses) (m³/h) | 380/520/600 (fonction swing) |
| Puissance consommée (kW) | 1,31 |
| Tension / Intensité (50 Hz) (V) | 230V / 5,7A |
| Dimensions de l'unité intérieure L x P x H (cm) | 47 x 34 x 70 |
| Dimensions de l'unité extérieure L x P x H (cm) | 51 x 23 x 49 |
| Poids unité intérieure/extérieure (kg) | 35 / 14 |
| Filtre à air | démontable et remplaçable |
| Gaz réfrigérant (poids) | R 410A (1,08 kg) |
| Ligne entre le module interne et le module externe | 3 mètres (déconnectable par système rapide) |
| Niveau sonore par vitesse | 45/48/54 dB(A) à 3m |
| CE classe consommation | B (inverter) |



SPLIT

Pour la première fois, la technologie Inverter a été utilisée sur un climatiseur ambiant version Split. Il en résulte une efficacité accrue, des consommations électriques plus faibles et un niveau sonore réduit.

GROUPE À EAU GLACÉE

Les groupes à eau glacé de la gamme HLi sont compacts et comprennent un ballon d'eau important avec échangeur immergé. Le kit hydraulique (pompe 3 Bar + vase d'expansion) est inclus et les raccords d'eau sont en standard CAMLOCK DN40. La plage de fonctionnement en température est importante. Ils peuvent aussi faire du régime négatif en glycolant le circuit.

Gamme HLi

| | LOCATION & VENTE | | | | | |
|--|------------------|-----------------|-----------------|---------------|---------------|---------------|
| | HL i-10 | HL i-20 | HL i-30 | HL i-40 | HL i-50 | HL i-55 |
| Capacité de refroidissement ⁽¹⁾ (kW) | 6,8 | 14,5 | 20,5 | 28 | 33,5 | 37,5 |
| Courant nominal ⁽⁵⁾ /max | 4,22 A / 5,7 A | 10,4 A / 14,3 A | 14,1 A / 20,8 A | 17 A / 27,2 A | 22 A / 33,4 A | 23 A / 33,5 A |
| Débit d'air nominal ⁽⁵⁾ (m ³ /h) | 3800 | 6500 | 8600 | 13000 | 12400 | 17200 |
| Puissance pompe (kW) | 0,55 | | | 1,1 | | |
| Débit d'eau ⁽⁵⁾ (m ³ /h) | 1,1/5,1 | 2,5/8 | 3,7/12 | 4,9/12 | 6,0/12 | 6,9/12 |
| Capacité réservoir (L) | 60 | 110 | 175 | 250 | | 300 |
| Entrée / sortie (bsp) (inch)* | 3/4" | 1" | 1,1/2" | | | |
| Largeur (cm) | 54 | 75 | | | | |
| Longueur (cm) | 110 | 121 | 177 | | | 197 |
| Hauteur (cm) | 122 | 142 | 142 | 141 | | 152 |
| Poids net (kg) | 205 | 235 | 340 | 432 | 435 | 460 |
| Niveau sonore (dB(A)) | 52 à 3m | 55 à 3m | 56 à 3m | | | 57 à 3m |
| Alimentation électrique (50Hz) | 3 X 400V + T | | | | | |

* Toute la gamme location est équipée en camlock DN40.

(1) température de sortie d'eau = 7 °C ; eau DELTA T = 5 °C ; température ambiante = 32 °C.

(2) fait référence au compresseur, aux ventilateurs et à la puissance absorbée par la pompe.

(3) température de sortie d'eau = 15 °C ; eau DELTA T = 5 °C ; température ambiante = 25 °C.

Également 3 modèles MONO : HLi3 : 3 kW ; HLi5 : 4.5 kW et HLi8 : 7.2 kW-fiches sur demande.

Accessoires disponibles : Clarinettes, tuyaux, rallonges électriques, armoires.



POMPE À CHALEUR AIR / EAU

Les Pompe à chaleur air / eau DPAC inverter sont les plus performantes du marché, elles permettent une utilisation en froid et en chaud, aussi bien en process, en confort en court ou longue durée.



DPAC 90



Avantages

- Utilisation du Gaz R 32
- Eau chaude : 60 °C

| | LOCATION | |
|--|-----------------------------|-------------|
| | DPAC 50 | DPAC 90 |
| Capacité de refroidissement 7/12 kW ⁽¹⁾ | 58.6 | 98.8 |
| Capacité de chauffage à 40/45 ⁽²⁾ | 57.55 | 97.35 |
| Courant nominal / max A | 38 | 68 |
| Puissance elec max | 21.2 | 38.4 |
| GAZ | R32 | |
| Compresseur type / scroll | 2 | |
| Type de prise | P17 - 63A | P17 - 125 A |
| Quantité gaz kg | 10.2 | 14.4 |
| Débit d'eau (m ³ /h) | 228 l | 390 l/h max |
| Capacité réservoir | option | |
| Pression pompe Bars (avec By pass automatique) | Débit variable - 4 bars max | |
| Entrée/sortie eau | DN 50 Camelock | |
| Longueur mm | 2480 | 3676 |
| Profondeur mm | 1240 | 1240 |
| Hauteur mm | 2320 | 2320 |
| Poids net sans eau | 546 | 749 |
| Poids en pleine charge kg | 551 | 757 |
| Niveau sonore à 1 M (Db(A)) | 63.8 | 67 |

(1) température air ext 35°C
 (2) température air ext 7°C



GROUPE À EAU GLACÉE RÉVERSIBLE

Les groupes à eau glacée réversibles de la gamme IPR sont compacts, disposent d'un ballon immergé avec kit Hydraulique (pompes 3 Bars + vase d'expansion ouvert). Équipé d'un régulateur Carel pour la programmation. Les raccords hydrauliques A/R sont normalisés en Camlock DN 50. Les groupes sont équipés de châssis et manipulable au chariot élévateur ou bras de grue. Régime de fonctionnement : Température d'eau -5 °C à 35 °C et Température d'air : -10 °C à 43 °C. *Si glycolé



Groupe à eau glacée IPR 301



Groupe à eau glacée IPR 402



Groupe à eau glacée IPR
(vue raccords)

Caractéristiques techniques :

| | LOCATION | |
|--|--------------------|-----------|
| | IPR 301 | IPR 402 |
| Capacité de refroidissement 7/12 kW ⁽¹⁾ | 65 kW | 101 kW |
| Capacité de chauffage à 40/45 ⁽²⁾ | 72 kW | 112 kW |
| Courant nominal / max A | 61.7 A | 93.8 A |
| Puissance elec max | 35.5 | 53 |
| Régulateur (WIFI dispo.) | CAREL µChiller | |
| Compresseur type / nombre | Scroll / 2 | |
| Type de prise | P17-63 A | P17-125 A |
| Débit d'air ventilo m ³ /h (axial) | 28400 | 50060 |
| Débit d'eau (m ³ /h) | 11.2 | 19.2 |
| Capacité réservoir | 460 L | 500 L |
| Pression pompe Bars (avec By pass automatique) | 3 | |
| Entrée/sortie eau | DN 50 Camlock mâle | |
| Longueur mm | 2947 | 3938 |
| Profondeur mm | 1134 | |
| Hauteur mm | 2380 | 2443 |
| Poids nets sans eau | 1040 | 1610 |
| Poids en pleine charge kg | 1560 | 2105 |
| Niveau sonore à 1 M (Db(A)) | 64 | 72 |

(1) température air ext 35°C

(2) température air ext 7°C

POMPE À CHALEUR REVERSIBLE

Les pompes à chaleur réversibles HAEvo TECH sont des unités à haut rendement spécialement conçues pour l'industrie vinicole et, en général, pour toutes les applications de traitement où la haute performance, le fonctionnement continu et la réduction des coûts de gestion sont les principales exigences.



HAE 161

Gamme HAE

| Caractéristiques techniques : | LOCATION & VENTE | | |
|---|------------------|-------------|----------------|
| | HAE 121 | HAE 161 | HAE 351 |
| Puissance froid entrée/sortie eau 12/7°C (kW) | 36,9 | 42,1 | 71,7 |
| Puissance absorbée entrée/sortie eau 12/7°C (kW) | 10,8 | 13,5 | 23,9 |
| Puissance chaud entrée/sortie eau 40/45°C (kW) | 41,5 | 47,1 | 86,7 |
| Puissance absorbée entrée/sortie eau 40/45°C (kW) | 11,2 | 12,8 | 24,2 |
| Alimentation électrique (50 Hz) (V) | 3 X 400V + T | | |
| Intensité nominale (A) | 31 | 36 | 63 |
| Nombre de compresseur/circuit | 1/1 | | 2/1 |
| Nombre de ventilateurs | 2 | | 3 |
| Puissance nominale (chacun) (kW) | 0,79 | | |
| Débit d'air total (m³/h) | 13500 | | 22350 |
| Débit d'eau (nom.con Δt 5°C/MAX) (m³/h) | 9/18 | 10,2/18 | 17,2/27 |
| Hauteur d'élévation utile pompe (nom.min.) | 2,6/1,6 bar | 2,5/1,7 bar | 2,4/0,8 bar |
| Puissance nominale pompe 3 bar | 2,6/1,6 bar | 2,5/1,7 bar | 2,4/0,8 bar |
| Volume du ballon tampon (litres) | 255 | | 350 |
| Niveau sonore (dB(A)) | 54,1 | 55 | 58 |
| Dimensions l x L x H (cm) | 76 x 186 x 145 | | 86 x 224 x 206 |
| Poids en service (kg) | 663 | 674 | 1134 |

POMPE À CHALEUR À CONDENSATION PAR AIR

De 30 à 53 kW

Les groupes à eau glacée réversibles de la gamme RAK sont compacts, disposent d'un ballon immergé avec kit Hydraulique (pompes 3 Bars + vase d'expansion ouvert). Équipé d'un régulateur Carel pour la programmation. Les raccords hydrauliques A/R sont normalisés en Camlock DN 40. Les groupes sont équipés de châssis et manipulable au chariot élévateur ou bras de grue. Régime de fonctionnement : Température d'eau -5 °C à 35 °C et Température d'air : -10 °C à 43 °C .



RAK 15



IPE 201

| | LOCATION | | | |
|--|-----------------|---------------|---------------|---------------|
| | RAK.E 15C1 | IPE 151 | RAK.E 20C2 | IPE 201 |
| Puissance froid entrée/sortie eau 12/7°C⁽¹⁾ | 40.2 kW | 31.8 kW | 53 kW | 44.4 kW |
| Puissance absorbée entrée/sortie eau 12/7°C | 11.5 kW | 16 kW | 18.6 kW | 20 kW |
| Puissance chaud entrée/sortie eau 40/45°C⁽²⁾ | 42 kW | 40 kW | 50 kW | 50 kW |
| Puissance absorbée entrée/sortie eau 40/45°C | 13.6 kW | 19.2 kW | 18.2 kW | 25.1 kW |
| Alimentation électrique | 400V/3Ph/50Hz | | | |
| Intensité nominale / Max | 27.6 A / 38,6 A | 38.6 A | 31.2 A / 47 A | 47 A |
| Compresseurs/circuits | 1/1 | | 2/1 | |
| Débit d'air total | 16 300 m3/h | 16431 m3/h | 24 500 m3/h | 21637 m3/h |
| Débit d'eau | 7 m3/h | | 9.1 m3/h | 8.7 m3/h |
| Raccords eau évaporateur | 1 1/4" /DN 32 | | 1 1/2" /DN 40 | |
| Volume du ballon tampon | 160 litres | 160 litres | 290 litres | |
| Niveau sonore | 67 dB(A) | 66 dB(A) | 68 dB(A) | 65 dB(A) |
| Dim. L x l x hauteur (mm) | 990x1280x2075 | 990x1280x2169 | 990x1930x2190 | 990x1930x2190 |
| Poids expédition (kg) | 520 | | 760 | |
| Fluide (poids) | R410a (15kg) | R454b (10kg) | R410a (14kg) | R454b (15kg) |

(1) température air ext 35°C

(2) température air ext 7°C



POMPE À CHALEUR À CONDENSATION PAR AIR

Les groupes à eau glacée réversibles sont compacts, Ils peuvent être équipés d'un module de pompe hydraulique et d'un ballon d'eau. extérieur. Les raccords hydrauliques A/R sont normalisés en Camlock DN 50. Équipés de châssis et manipulable au chariot élévateur ou bras de grue. Prévus pour du process ou du confort. Condition de fonctionnement : Température d'eau -5 °C à 35 °C et Température d'air : - 10 °C à 43 °C .



CXAX 60



EWYT 235 B

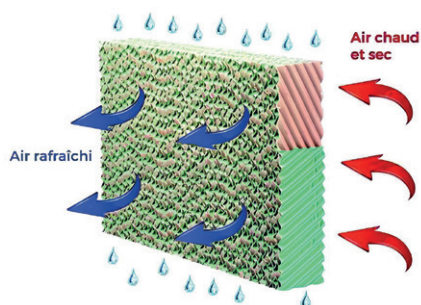
Gamme réversible de 90 à 236 kW

Caractéristiques techniques :

| | LOCATION | | |
|--|--------------------|---------------------------|-------------------------|
| | CXAX 36 | CXAX 60 | EWYT 235 B |
| Puissance froid entrée/sortie eau 12/7°C | 94.4 kW | 164 kW | 212 kW |
| Puissance chaud entrée/sortie eau 40/45°C | 73.9 kW | 130 kW | 236 kW |
| Puissance absorbée | 33.6 kW | 78 kW | 82.1 kW |
| Alimentation électrique | 400V/3Ph/50Hz | | |
| Intensité nominale / démarrage (sans pompe) | 53.5 A | 130 A | 183 A |
| Débit d'eau | 27,8 m3/h | 32 m3/h pompe externe | 39.6 m3/h pompe externe |
| Hauteur disponible | 3 bars | | |
| Raccords eau Camlock | 2" | 2" | 3" |
| Volume du ballon tampon | 444 litres | 11 litres- ballon externe | litres- ballon externe |
| Niveau sonore | 45 dB(A) | 55 dB(A) | 69.6 dB(A) |
| Dim. L x l x Hauteur (mm) | 2327 x 2250 x 2100 | 760 x 1860 x 1447 | 1800 x 1200 x 5400 |
| Poids expédition (kg) | 1600 | 1700 | 2 800 |

RAFRAÎCHISSEMENT D'AIR ADIABATIQUE

Modèles mobiles Climéo



Principe de fonctionnement :

L'air chaud et sec de l'extérieur est aspiré par un ventilateur à travers une membrane en cellulose qui est constamment humidifiée par de l'eau. L'air est ainsi rafraîchi. Le gain peut aller jusqu'à 15°C ! (température extérieure 35°C / 25% HR).



DYNASTY



GRAND

Caractéristiques techniques :

| | LOCATION & VENTE | LOCATION |
|---|-------------------|-------------------|
| | DYNASTY | GRAND |
| Débit d'air nominal (m ³ /h) | 2500 - 3 vitesses | 3500 - 3 vitesses |
| Tension / Intensité (50 Hz) (V) | Mono 230V / 0,8A | Mono 230V / 1,2A |
| Consommation ÉLECTRIQUE (W) | 180 | 280 |
| Consommation eau* | 2 à 5 litres/h | 2 à 6 litres/h |
| Alimentation en eau | Manuelle | |
| Poids (à vide / en charge) | 16 kg / 40 kg | 23 kg / 63 kg |
| Encombrement L x P x H (cm) | 51 x 37 x 99 | 62 x 44 x 117 |
| Volume réserve d'eau | 24 litres | 40 litres |
| Niveau sonore | <53 dB(A) à 3m | <55 dB(A) à 3m |

Caractéristiques techniques :

| | LOCATION & VENTE | LOCATION | LOCATION & VENTE |
|--------------------------------|--|--------------------------------------|--------------------------------------|
| | CLIMEO RKF406 | CLIMEO JH168 | CLIMEO MC08 |
| Débit d'air nominal | 6 300 m ³ /h - 3 vitesses | 8 000 m ³ /h - 3 vitesses | 8 000 m ³ /h - 3 vitesses |
| Tension /Intensité (50 Hz) (V) | Mono 230V /1,35A | Mono 230V /1,8A | Mono 230V /1,65A |
| Consommation ÉLECTRIQUE (W) | 175 | 380 | |
| Consommation eau* | 4 à 5 litres/h | 5 à 11 litres/h | 5 à 8 litres/h |
| Alimentation en eau | Manuelle ou auto par raccord rapide type GARDENA | | |
| Poids (à vide / en charge) | 51 kg /122 kg | 38 kg /120 kg | 38 kg /122 kg |
| Dimensions L x P x H (cm) | 55 x 56 x 137 | 80 x 48 x 138 | 80 x 48 x 140 |
| Volume réserve d'eau (litres) | 50 | 80 | |
| Niveau sonore | <59 dB(A) à 3m | <62 dB(A) à 3m | |

Gamme entièrement CE - degré IPx4 - fonction « Swing » pour balayage horizontal

* Aux conditions optimales 35°C / HR 30%



RKF 406



JH 168



MC 08

Modèles KM

De 20000 à 32000m³/h

| Caractéristiques techniques : | LOCATION | LOCATION & VENTE | LOCATION | LOCATION & VENTE |
|---|--------------------------|------------------------------|--------------------------|------------------------------|
| | KM22C | KD25C | KM32C | KM35C |
| Sortie d'air | Par le haut | | | |
| Débit d'air nominal (avec variateur)(m ³ /h) | 22 000 | 25 000 | 32 000 | 35 000 |
| Tension (50 Hz) (V) | Mono 230V | | 3 X 400V + N + T | |
| Intensité (A) | 6.5 | 8 | 4.4 | 6.8 |
| Consommation ÉLECTRIQUE (kW) | 1.5 | 1.6 | 3 | |
| Consommation eau* | De 40 à 70 litres/heure | | De 50 à 100 litres/heure | |
| Poids (à vide / en charge) | 88 kg / 142 kg | 90 kg | 94 kg / 148 kg | 120 kg |
| Dimensions (cm) + (châssis) | 124 x 124 x 112 (H. 155) | 110 x 1,0 x 175 avec châssis | 124 x 124 x 115 (H. 155) | 124 x 124 x 180 avec châssis |
| Volume réserve d'eau (litres) | 40 | 35 | 40 | |
| Niveau sonore | 69 dB(A) à 3m | | 74 dB(A) à 3m | |
| Télécommande | Oui | | | |
| Châssis avec roues | Oui | | | |

* Aux conditions optimales 35°C / HR 30%

KM 22 C



KM 32 C avec coude de soufflage

Performance du rafraîchissement d'air adiabatique :

| | | Humidité relative en % | | | | | | | | | | | | | | | |
|------------------------------|-------|------------------------|------|------|------|------|------|------|------|------|------|------|-----|-----|-----|-----|--|
| | | 10% | 15% | 20% | 25% | 30% | 35% | 40% | 45% | 50% | 55% | 60% | 65% | 70% | 75% | 80% | |
| Température de l'air ambiant | 24 °C | 14°C | 15°C | 16°C | 17°C | 18°C | 19°C | 20°C | 21°C | 22°C | | | | | | | |
| | 27 °C | 16°C | 17°C | 18°C | 19°C | 20°C | 21°C | 22°C | 23°C | 24°C | 25°C | | | | | | |
| | 29 °C | 17°C | 18°C | 19°C | 20°C | 21°C | 22°C | 23°C | 24°C | 25°C | 26°C | 27°C | | | | | |
| | 32 °C | 19°C | 21°C | 22°C | 23°C | 24°C | 25°C | 26°C | 27°C | 28°C | 29°C | 30°C | | | | | |
| | 35 °C | 21°C | 22°C | 23°C | 24°C | 25°C | 26°C | 27°C | 28°C | 29°C | 30°C | | | | | | |
| | 38 °C | 23°C | 24°C | 26°C | 27°C | 28°C | 28°C | 29°C | 31°C | | | | | | | | |
| | 41 °C | 25°C | 26°C | 27°C | 29°C | 30°C | 31°C | 32°C | | | | | | | | | |
| | 43 °C | 27°C | 28°C | 29°C | 31°C | 32°C | 33°C | | | | | | | | | | |

* Plus l'humidité est faible plus vous pourrez diminuer la température de l'air ambiant de votre espace de travail.



PORTACOOL.

Authorized Distributor

Gamme complète de rafraîchisseurs d'air PORTACOOL de 6000 à 32000m³/h pour environnements sévères.

Avantages des rafraîchisseurs d'air adiabatiques :

- Baisse de la température par l'action naturelle de l'évaporation de l'eau.
- Installation rapide - prise monophasée ou P17.
- Appareil léger et mobile.
- Grand débit d'air.
- Système d'ionisation de l'air.
- Réservoir d'eau de grand volume.

VENTILATEUR

Gamme VENTILATEUR BL



BL 8800

| Caractéristiques Techniques : | LOCATION & VENTE | |
|---|-------------------------|--------------|
| | BL 8800 | BL 6800 |
| Débit d'air nominal (m ³ /h) | 7800 | 3900 |
| Tension (50 Hz) (V) | Mono 230V | |
| Intensité (A) | 3,3 | 3,3 |
| Consommation ÉLECTRIQUE (W) | 750 | 750 |
| Flux d'air | Soufflage ou aspiration | |
| Pression d'air maximale (pa) | 496 | 388 |
| Diamètre sortie d'air (mm) | 400 | 300 |
| Poids (net/brut)(kg) | 19 / 20 | 15/16 |
| Dimensions l x L x H (cm) | 53 x 46 x 57 | 37 x 46 x 50 |
| Conformité - Degré IP | CE - IP44 | |
| Niveau sonore à 3 m(dB(A)) | <74 | |

Compacts et robustes, les ventilateurs BL 8800 sont conçus pour les applications industrielles de séchage et de brassage d'air. Ils assurent une ventilation importante au soufflage ou à l'aspiration.

Caisson de filtration



HEPA2000

| Caractéristiques Techniques : | LOCATION & VENTE |
|---|------------------|
| | HEPA2000 |
| Débit d'air (Petite vitesse/ Grande vitesse)(m ³ /h) | 1930 / 2310 |
| Tension (50 Hz) (V) | Mono 230V |
| Intensité (Petite vitesse/ Grande vitesse)(A) | 2,6 / 4,9 |
| Consommation ÉLECTRIQUE (Petite vitesse / Grande vitesse) (W) | 600 / 1130 |
| Pression disponible max (pa) | 400 |
| Filtre HEPA (mm) | 610x x610 xP150 |
| Diamètre gaine soufflage (mm) | 300 |
| Poids (avec filtres) (kg) | 60 |
| Encombrement (cm) | 72 x 76 x 76 |
| Niveau sonore à 3 m (dB(A)) | <62 |
| Conformité - Degré IP | CE - IPx4 |

Le HEPA2000 peut être utilisé aussi bien en intérieur qu'en extérieur. C'est un caisson de filtration à ventilation haute pression pouvant accueillir des filtres HEPA. L'appareil est mobile et facilement manipulable/transportable avec ses 4 roues et ses 4 poignées.

Ventilateur extrateur mobile gros débit gainable



V16500

| Caractéristiques Techniques : | LOCATION & VENTE |
|--|------------------|
| | V16500 |
| Débit d'air maxi (m ³ /h) | 16 500 |
| Alimentation électrique (50 Hz) (V) | 400V ~ 3 + T |
| Diamètre ventilateur (mm) | 600 |
| Pression d'air disponible (Pa) | 1000Pa |
| Diamètre raccordement gaine (mm) | 600 |
| Puissance électrique (W) - Intensité (A) | 1500 - 4 |
| Vitesse de rotation (Tr/mn) | 1400 |
| Indice de protection | IP55 |
| Taille du produit L x H x Diamètre (cm) | 49 x 67 x 61 |
| Poids (kg) | 42 |

VENTILO-CONVECTEUR À EAU GLACÉE

Les ventilo-convecteurs de la gamme FP sont raccordables sur nos groupes à eau glacée et permettent de procurer de l'air froid dans des locaux de grands volumes. Les ventilo-convecteurs peuvent également fournir de l'air chaud s'il sont branché sur un groupe à eau glacé réversible fonctionnant en mode chaud.



FP 30

FP 50

FP 70

Caractéristiques techniques :

| | LOCATION & VENTE | | |
|---|------------------|---------------|----------------|
| | FP 30 | FP 50 | FP 70 |
| Puissance Frigorifique (kW) = 7/12 à 27°C / 60% H.R | 17,4 | 32 | 50 |
| Puissance chaud (kW) | 38 | 50 | 70 |
| Puissance absorbée (W) | 445 | 1700 | 2500 |
| Intensité (A) | 1,9 | 7,4 | 12 |
| Tension/Fréquence (50 Hz) (V) | Mono 230V | | |
| Indice de protection | IP20 | | |
| Débit d'air max (m³/h) | 2050 | 3600 | 6000 |
| Poids (kg) | 60 | 155 | 129 |
| Dimensions L x l x H (cm) | 54 x 35 x 179 | 72 x 56 x 202 | 151 x 80 x 222 |
| Connexion entrée/sortie (mm) | Ø 19 / Ø 19 | camlock DN40 | DN40 |
| Connexion Condensats (mm) | Ø 6 | Ø 10 | |
| Niveau sonore max | 54 dB(A) à 3m | 57 dB(A) à 3m | 58 dB(A) à 3m |


HLBG-050
Reversible

LEO COOL

| Caractéristiques techniques : | LOCATION |
|---|--------------------------------|
| | HLBG-050 |
| Puissance frigorifique (kW) | 31,9 |
| Puissance chaud (kW) | 50 |
| Débit d'air (m³/h) | 5000 |
| Alimentation électrique (50 Hz) (V) | 3x400V |
| Puissance absorbée (kW) | 1,5 |
| Bride de sortie d'air (mm) | 2 x 230 x 260 ou Ø400 |
| Pression disponible | 300 Pa |
| Dimensions L x P x H (hors plenum) (cm) | 179 x 115 x 800 (avec chassis) |
| Poids (Kg) | 215 |
| Indice Protection | IP54 |

Caractéristiques techniques :

| | LOCATION & VENTE | |
|---|--------------------------------------|--------------|
| | LEO COOL L3 | LEO COOL XL4 |
| Débit d'air (3 vitesses) (m³/h) | 2900 | 4200 |
| Puissance calorifique 90/70°C (kW) | 23,1 | 47,6 |
| Alimentation (50 Hz) (V) | 230v | |
| Intensité maxi (A) | 1,5 | 2,4 |
| Puissance électrique maxi (W) | 340 | 550 |
| Degré IP / classe d'isolement | 54 / F | |
| Niveau sonore maximal (dB(A)) | 79,2 | 82,6 |
| Max. Température de l'eau de chauffage (°C) | 70 eau ou solution de glycol à 60 | |
| Raccordement | 3/4 " | |
| Dimensions P x L x H (cm) | 77 x 67 x 63 | 87 x 83 x 73 |
| Poids de l'appareil à vide / en eau (Kg) | 23,1 / 25,8 | 36,0 / 41,4 |

Les HLBG sont des ventilo-convecteurs gainables

POMPES À CHALEUR AIR AIR GRANDE PUISSANCE

Climatiseur monobloc multi circuit équipé d'une fonctionnalité de pompe à chaleur réversible. Pilotage par thermostat électronique T-box.



COMPACTAIR



CUBE 60



ROOFTOP

| Caractéristiques techniques : | LOCATION | | | | |
|---|------------------------|------------------------|----------------------------|----------------------------|----------------------------|
| | COMPACTAIR | CUBE 60 | ROOFTOP | | |
| Puissance frigorifique (50% de reprise)(kW) T°C ext 32°C/ 50% HR T°C int 24°C/ 50% HR | 43,6 | 69,9 | 90 | 137 | 170 |
| Puissance chaud (100% de reprise)(kW) T°C ext 0°C/ 100% HR T°C int 20°C/ 50% HR | 51,9 | 53,4 | 65 | 120 | 130 |
| Débit d'air max (m³/h) | 9000 | 16000 | 21000 | 26500 | 32000 |
| Dimensions du raccordement de la gaine soufflage / reprise (mm) | 1 x 630 / 1 x 630 | 2 x 630 / 2 x 630 | 2 x 630 / 2 x 630 | 2 x 630 / 2 x 630 | |
| Tension (50 Hz) (V) | 3 x 400V | | | | |
| Max consommation d'énergie (kW) | 47,5 | 39 | 48 | 57 | 84 |
| Consommation de courant : max. / MCC / démarrage | 35 | 62 | 77 | 103 | 148 |
| Dimensions L x l x H (cm) / Poids (kg) | 144,5 x 87 x 215 / 653 | 310 x 230 x 202 / 1290 | 341,4 x 234,5 x 185 / 1800 | 446 x 234,3 x 184,3 / 2243 | 448 x 230,8 x 193,4 / 2200 |

Avantages des pompes à chaleur air/air grande puissance :

- Système thermodynamique (économie d'énergie)
- Simple et rapide d'utilisation
- Solution monobloc
- Diffusion par gaine textile perforée ou réseau existant
- Régulation fine

Autres modèles sur demande jusqu'à 170kW unitaire

QUELQUES RÉALISATIONS RÉCENTES

Climatisation et rafraîchissement d'air

Polypoles vous accompagne sur des projets importants avec une large gamme de solutions sur-mesure. Rooftop réversible, rafraîchissement d'air grand débit, CTA, déshumidificateurs et déshydrateurs...

Évènementiel



Tertiaire



Industriel



Solutions de chauffage fioul et électrique

Générateurs mobiles d'air chaud à échangeur, aérothermes électriques fixes et mobiles, chauffage bois, générateurs d'air chaud fixes, cuves, gaines, thermostats, etc...

Évènementiel



BTP



Industriel



Ils nous ont fait confiance





votre partenaire chaud-froid

CONTACT CENTRAL



0810 020 851

N°Azur : prix d'un appel local



info@polypoies.com



consultez notre
site internet



suivez-nous sur
LinkedIn

